

# PROJET STRATÉGIQUE DE TOURISME DURABLE DE TERRITOIRE INNOVANT ET INTÉGRÉ



## PROVENCE SUD SAINTE BAUME

HORIZON 2020

Bâtir ensemble une nouvelle destination



## CROISSANCE & TOURISME BLEU ODYSSEA

Un défi pour plus d'attractivité et d'emploi

### COMMUNES CONCERNÉES

SANARY-SUR-MER, BANDOL, SAINT-CYR-SUR-MER,  
LA CADIERE D'AZUR, LE CASTELLET, LE BEAUSSET, EVENOS,  
SIGNES, RIBOUX





## MOTS CLÉS

Provence Sud Sainte Baume escale Patrimoine Phare de Méditerranée - Croissance Bleue by Odyssea – Fédérer, rassembler et représenter – Faire émerger les projets – Ecotourisme Bleu – Economie bleue – Tourisme côtier et maritime - Politique Maritime Intégrée – Développement économique - Spécialisation bleue - Cluster – Entreprises – Création d’emplois - Augmentation du PIB – Formation – Montée en compétences - Création de nouveaux produits touristiques à fortes valeurs ajoutées - Partage des richesses - Connectivité littoral / territoires ruraux / Haut Pays - Reconnaissance de produits gastronomiques, des identités, des savoirs et savoir-faire locaux – Ouverture pour tous à la mer – Mutations professionnelles – Coopération Territoriale Européenne - Spécialisation intelligente – Politique littorale et maritime intégrée - Economie intelligente, durable et inclusive - Paysages maritimes – Compétitivité portuaire - Biodiversité – Pêche - Port de Plaisance - Aquaculture - Protection sociale des gens de mer - Sécurité maritime - Risques littoraux - Promotion plaisance et loisirs nautiques - Diversification économique – Pointus et bateaux traditionnels de Provence - Développement économique des zones rurales - Itinéraire historique en mer - Mobilité douce écotourisme - escale saveurs & gastronomie - escale nautique - escale culture & patrimoine - Escale Art de vivre - Santé et Bien-être - Vin Patrimoine de Provence - Modèle commun de multi-destination nautique, plaisance et croisière - Connectivités Aéroports - Port - Territoire rural - 3S - Activités nautiques - voiles - Industries nautiques - Lieux de mémoire - Terre de Vignoble - Collines et Vallons - Grands espaces naturels et Massifs - Îles de Provence

## PROVENCE SUD SAINTE BAUME - 9 COMMUNES POUR UNE MÊME AMBITION

### Sanary-sur-Mer, Bandol, Saint-Cyr-sur-Mer, la Cadière d'Azur, le Castellet, le Beausset, Evenos, Signes, Riboux





**PROJET STRATÉGIQUE DE TOURISME DURABLE,  
DE TERRITOIRE INNOVANT ET INTÉGRÉ**

**PROVENCE  
SUD SAINTE BAUME  
HORIZON 2020**

Bâtir ensemble le territoire de demain

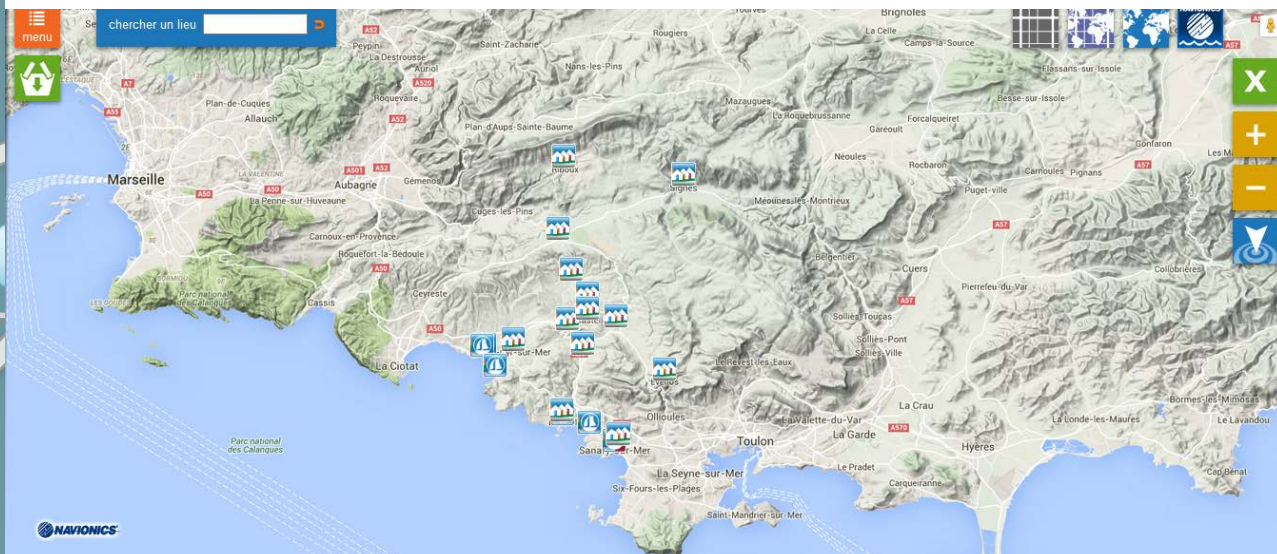


JUIN 2016



CASSB





DOCUMENT CONNECTÉ 2.0



**La CASSB vous permet de vous connecter dans une logique de médiation numérique, d'objectif d'innovation et de lecture multimédia plus vivante et attractive pour mieux apprécier son projet. Ce document vous permet de retrouver sur votre portable ou tablette les sujets sous forme de films, de pages web, de cartes interactives...**

**PROJET STRATÉGIQUE DE TOURISME DURABLE, DE TERRITOIRE, INNOVANT ET INTÉGRÉ  
PROVENCE SUD SAINTE BAUME HORIZON 2020**

Rédigé dans le cadre de l'A.M.O du Groupement Européen de Coopération ODYSSEA ©  
Philippe CALAMEL – Christine STEFANINI – Sandrine MAZZIOTTA-BASTIEN  
Sous la Direction de Philippe COLLIGNON DGS CASSB  
En accord et contribution avec les membres du CoTeCH

# SOMMAIRE

|  |             |
|--|-------------|
| ➤ ÉDITORIAUX, CONTRIBUTION ET SOUTIENS                         | P 8 À 15    |
| ➤ L'HISTOIRE POUR CONSTRUIRE UNE ÉCONOMIE TOURISTIQUE PORTEUSE | P 16        |
| ➤ PRÉAMBULE  | P 17 À 19   |
| ➤ LA COMMUNAUTÉ D'AGGLOMÉRATION SUD SAINTE BAUME               | P 20        |
| ➤ LA CARTE DE LA DESTINATION SUD SAINTE BAUME                  | P 21 À 24   |
| ➤ DIAGNOSTIC DU TERRITOIRE SUD SAINTE BAUME                    | P 25 à 32   |
| ➤ L'ANALYSE SWOT   | P 33 à 37   |
| ➤ DÉVELOPPEMENT LOCAL PAR LES ACTEURS LOCAUX – DLAL            | P 38        |
| ➤ LES ENJEUX ET STRATÉGIE DE LA CASSB                          | P 39 à 79   |
| ➤ IDENTIFICATION DES PROJETS STRUCTURANTS                      | P 80 À 81   |
| ➤ LES PROJETS STRATÉGIQUES                                     | P 82 à 86   |
| ➤ LES MAIRES PRÉSENTENT LEURS COMMUNES DANS LE MODÈLE ODYSSEA  | P 87 À 99   |
| ➤ GLOSSAIRE  | P 103       |
| ➤ ANNEXES - BIBLIOGRAPHIE                                      | P 105 À 106 |



**PROJET DE TOURISME DURABLE, STRATÉGIQUE, INNOVANT  
ET INTÉGRÉ DU TERRITOIRE  
PROVENCE SUD SAINTE BAUME - HORIZON 2020**

*Bâtir ensemble le territoire de demain*

## L'HISTOIRE POUR CONSTRUIRE UNE ECONOMIE TOURISTIQUE PORTEUSE DE SENS

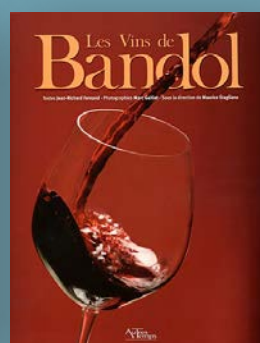
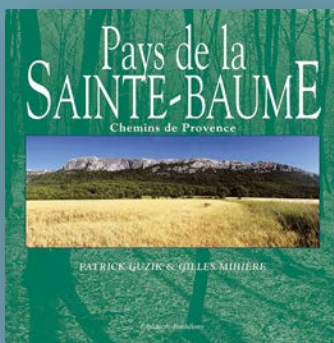
**Une côte provençale racontée  
pour vivre avec bonheur une aventure des temps  
modernes chargée d'histoire.**

**Naviguer – Rencontrer – Découvrir – Gouter – Rêver**

**Embarquez pour**

**Provence Sud Sainte Baume**

*L'Escale Lumières de Méditerranée*





## PRÉAMBULE

---

Le modèle ODYSSEA a été retenu comme projet stratégique, au sommet euro-méditerranéen de l'Union Pour la Méditerranée, devant les 44 ministres européens du Tourisme, ainsi que par la Commission Européenne. Il bénéficie de l'appui des États et des Régions signataires du Livre Blanc du modèle ODYSSEA ; un réseau fort d'un label européen et d'un projet stratégique innovant qui concerne l'ensemble des États membres de l'Union Européenne et des espaces de coopération.

**La Commission Européenne, dans sa « Stratégie 2014-2020 pour plus de croissance et d'emploi dans le tourisme côtier et maritime » a retenu le modèle Odysea comme un modèle innovant, durable et de grande Qualité (COM 2014 – 86 FINAL).**

Le projet stratégique et intégré du territoire Provence Sud Sainte Baume s'inscrit dans le cadre du renforcement de la coopération des villes-ports et régions maritimes en cohérence avec la contribution européenne « ODYSSEA CROISSANCE BLEUE 2014-2020 » qui précise l'importance du rôle joué par l'industrie du tourisme, en tant que catalyseur stratégique pour la croissance économique des territoires, source d'emplois non délocalisables et pilier incontestable en termes d'inclusion sociale.

La **CASSB** en lien avec le **GEC ODYSSEA**, et en coopération avec la **Fédération Française des Ports de Plaisance**, la **Région Provence Alpes Côte d'Azur**, le **département du Var**, s'engage à développer l'itinéraire culturel ODYSSEUS de mise en écotourisme et en culture des voies bleues maritimes et vertes de l'espace Sud Sainte Baume, via des innovations et de nouveaux outils de médiation numérique. Des innovations facilitant l'implication, l'information des populations, entreprises locales et des futurs voyageurs.

Ce projet stratégique s'établira au travers de ses compétences réglementaires et par la mobilisation de ses outils au service du développement local avec le soutien du GEC ODYSSEA.

La CASSB souhaite se positionner comme acteur clé du Développement Local par les Acteurs Locaux (DLAL) pour favoriser une croissance intelligente, durable et inclusive du territoire Provence Sud Sainte Baume.

## PRÉAMBULE

---

### Un projet stratégique de tourisme durable, intégré et innovant

La **CASSB** s'engage sur des thématiques prioritaires retenues pour leur capacité à réaliser la cohérence entre les politiques de la CE, de l'État, de la CT de PACA.

Il fait suite :

A la décision de la **Communauté d'Agglomération Sud Sainte Baume** (Arrêté Préfectoral N°35/2014 en date du 25 novembre 2014) d'inscrire dans ses statuts la compétence Odyssea pour la mise en œuvre d'un projet stratégique de développement intégré Odyssea Croissance et Tourisme bleu. Ce projet de développement durable s'articule autour **des ports de plaisance de Sanary-sur-Mer, Bandol et Saint-Cyr-sur-Mer** en s'appuyant sur un modèle d'organisation économique, une gouvernance territoriale exemplaire.

**Ce projet intégré vise à inscrire l'ensemble des 9 communes de la destination Provence Sud Sainte Baume, dans les modèles Odyssea et les enjeux des nouvelles stratégies européennes, nationales, régionales et locales.**

**Un projet en vue de la labellisation de la destination « Provence Sud Sainte Baume » et ses «Cités portuaires, Patrimoines Phare de Méditerranée», dans le cadre de l'Itinéraire culturel Odysseus® – dans le modèle et l'éthique du label du Conseil de l'Europe et de l'UNESCO.**

## PRÉAMBULE

---

### Au niveau européen et national :

Le modèle ODYSSEA® repose sur des économies essentielles : tourisme - nautisme, agriculture et artisanat. Il s'agit pour la Communauté d'Agglomération Sud Sainte Baume de créer un véritable **territoire de projet, qui intègre le littoral et les territoires ruraux**, afin de mettre en œuvre un projet stratégique de développement territorial durable en lien avec les acteurs locaux engagés. Il s'inscrit dans le cadre du renforcement de la coopération des villes-ports, la gestion intégrée des zones côtières, et des régions maritimes, en cohérence avec la contribution européenne « ODYSSEA CROISSANCE & TOURISME BLEU 2014-2020 ».

### Au niveau régional

Au plan régional, le secteur du tourisme est appréhendé comme un moteur de la croissance et de la création d'emplois. Le Conseil Régional élu en 2016 a lancé un nouveau schéma régional de développement touristique, que le Président du CRT Paca veut mettre en place avec une vision à long terme sur les 10 prochaines années .

Le Tourisme est une priorité inscrite dans le Schéma Régional d'Aménagement et de Développement Durable du Territoire (SRADDT) en cohésion avec le SCOT Provence Méditerranée (Schéma de Cohérence Territorial) et les nouvelles orientations du PADD avec l'inclusion d'un volet valant Schéma de Mise en Valeur de la Mer (SMVM), avec l'avant projet de charte approuvé du Parc Naturel Régional (PNR) de la Sainte Baume.

### Au niveau de La Communauté d'Agglomération Sud Sainte Baume (CASSB)

La CASSB souhaite participer à l'accomplissement du programme ODYSSEA qui présente un caractère exemplaire et innovant, dans le respect des principes du développement durable, en développant une stratégie visant à améliorer l'impact économique et culturel **à partir des ports de plaisance de Sanary-sur-Mer, Bandol et Saint-Cyr-sur-Mer**, en fédérant l'ensemble des acteurs du monde économique du territoire Provence Sud Sainte Baume.

La mise en œuvre du projet de tourisme durable, innovant et intégré, doit contribuer ainsi à la réalisation de plusieurs opérations exemplaires, se déployant sur l'ensemble du territoire **Provence Sud Sainte Baume**, en parfaite cohérence avec les principes du développement durable.

Il s'agira aussi pour la CASSB de mettre l'ensemble de ses communes en réseau en structurant un itinéraire culturel et économique caractérisé par un haut niveau de services proposés aux plaisanciers, vacanciers, habitants, qui utilise le vecteur des innovations, des technologies de l'information et de la communication et qui favorise le développement économique et social durable des acteurs locaux.

## LA COMMUNAUTÉ D'AGGLOMÉRATION SUD SAINTE BAUME

---

La Communauté d'agglomération Sud Sainte Baume (CASSB) a vu le jour en 1994 sous la forme d'une Communauté de Communes composée à la base des communes de Riboux, Signes, le Castellet, le Beausset, la Cadière d'Azur et Evenos. Les communes de Saint-Cyr-sur-Mer (2002), puis Bandol (2011) et Sanary-sur-Mer (2013) sont venues rejoindre la communauté et former depuis le 1<sup>er</sup> janvier 2015 une Communauté d'Agglomération qui ambitionne un développement équilibré de son territoire (promotion de l'agriculture, la viticulture, la ruralité, de la pêche, du tourisme, de l'hôtellerie, de la restauration, de l'aménagement et de l'urbanisme).

Elle s'étend sur 356 km<sup>2</sup> et rassemble 60 700 habitants (2013) répartis sur 9 communes, regroupées au sein de trois bassins de vie et de développement :  
Le bassin littoral de la côte provençale, organisé autour des bourgs importants de Sanary, Bandol et Saint Cyr (hauts lieux du tourisme balnéaire, des croisières et de l'activité de la pêche en Provence Sud Sainte Baume)

Le bassin des villages des collines organisé sur une bande rétro-littorale autour des communes de la Cadière d'Azur, le Castellet, le Beausset et Evenos, caractérisé par l'importance de son vignoble AOP Bandol, ses zones de résidence, son artisanat d'art, son patrimoine bâti.

Le bassin du massif de la sainte Baume, organisé autour de Signes, la plus vaste commune du territoire dotée d'une zone d'activités et d'entreprises de pointe (plus de 120 entreprises, de la PME régionale au grand groupe international, à proximité du circuit Paul Ricard) et intégrant également la commune de Riboux, en limite du département voisin des Bouches du Rhône. Cette zone se caractérise par des lieux importants de pratique d'activités touristiques et agricoles et des grands espaces très 'Nature' au cœur du futur Parc Naturel Régional de la Sainte Baume (les communes du Castellet, de la Cadière, du Beausset et d'Evenos sont également situées sur l'emprise du futur parc naturel).

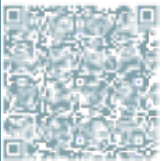
Les compétences de l'Espace Sud Sainte Baume sont extrêmement variées et vont du développement économique à l'aménagement du territoire, en passant par la numérisation en milieu scolaire et la protection et la mise en valeur de l'environnement et du cadre de vie, la gestion et l'animation de la Maison du Terroir et du Patrimoine, ainsi que le développement du label Odysee. Forte d'une cinquantaine d'agents la Communauté d'Agglomération Sud Sainte Baume est dimensionnée pour mettre en œuvre le projet de territoire voulu par les élus.

*\*Les statuts sur lesquels figure la compétence Odysee dans les compétences complémentaires intégrées à l'action de la collectivité, sont intégrés en annexe.*



# SITUATION DE LA DESTINATION « SUD SAINTE BAUME »

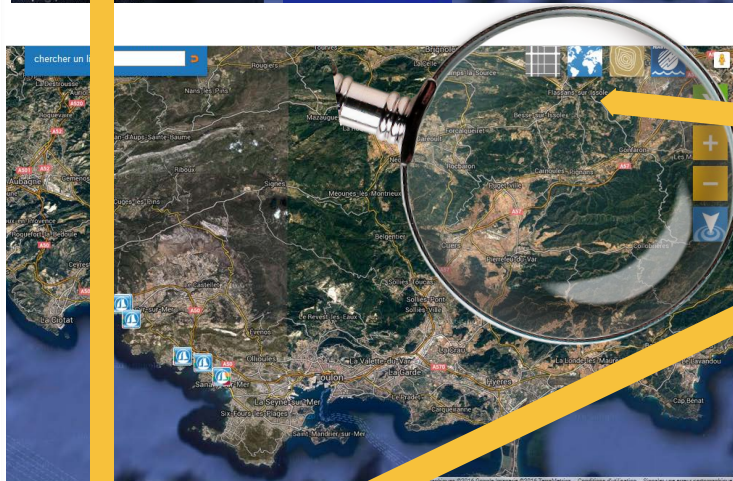
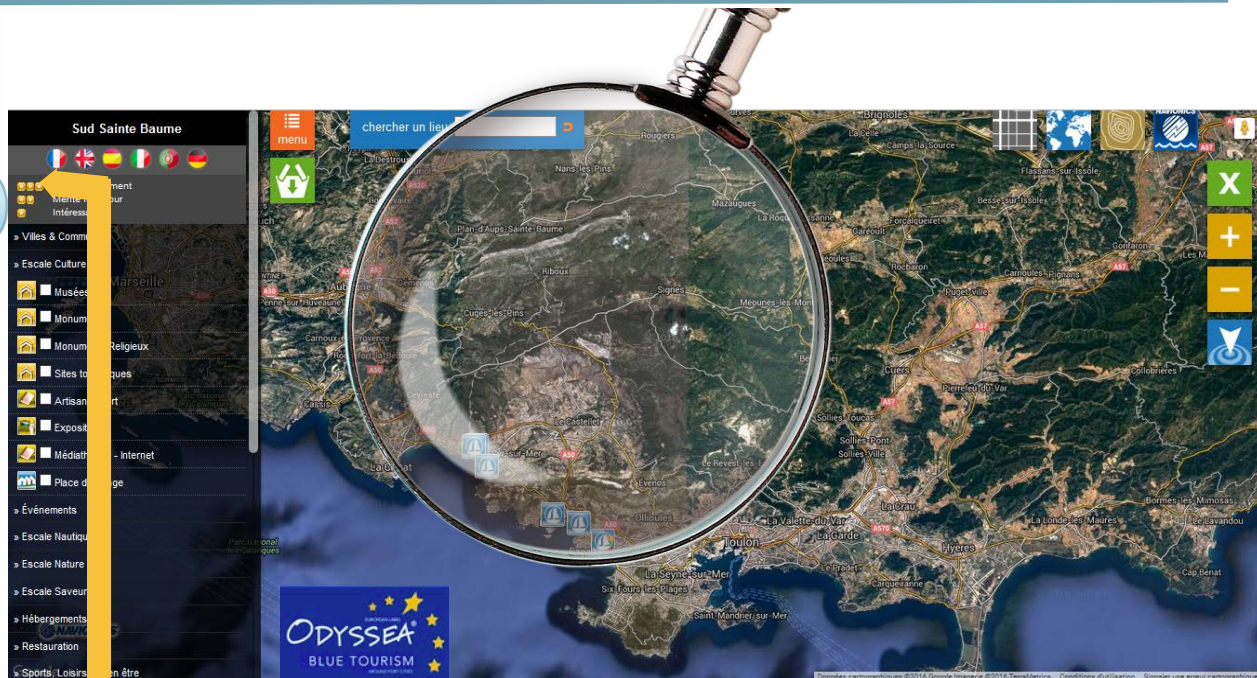
## L'Escale Lumières de Méditerranée



DECouvrez NOS VILLES ET VILLAGES  
PROVENCE SUD SAINTE BAUME

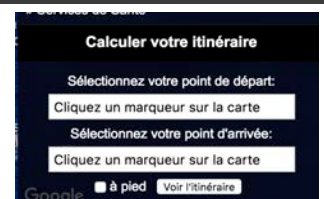


## Innovation : le SIG GEODYSSSEA de la CASSB (Systèmes d'Information Géographique) - La carte interactive des POI thématiques, itinéraires, entreprises, les projets, les zones sensibles...



Le SIG permet d'afficher plusieurs types de cartes à terre et maritime. Il géo-positionne par commune et sur l'ensemble du territoire tous les thématiques d'escales, les projets, les entreprises, en sélectionnant le thème, il trace les itinéraires thématiques...

ESPACE  
PROVENCE SUD SAINTE BAUME



<http://www.odyssea.eu/geodyssea/map.php?tgID=48&catID=630,620&viewType=mixte&noBackButton=yes>

## PROVENCE SUD SAINTE BAUME DANS LE MODÈLE ODYSSEA DE VALORISATION D'UN NOUVEAU TOURISME



### Les plus belles escales

Ports, domaines viticoles et vignoble, villages perchés, massifs...

**DECouvrez LE TOP 10**



**Connectez vous sur le site [Provence-sud-sainte-baume.com](http://Provence-sud-sainte-baume.com) et découvrez les incontournables de la destination Provence Sud Sainte Baume**

The screenshot shows a mobile application interface for 'La Prud'homme des Pêcheurs'. At the top, there is a search bar with the text 'Où sommes-nous?'. Below this, the title 'La Prud'homme des Pêcheurs' is displayed with a location pin icon and the text 'Sainte Baume'. There are two tabs: 'Description' (selected) and 'Carte'. The 'Description' tab shows a photo of a harbor with boats and a small text block. The 'Carte' tab shows a map of the harbor area with a location pin. At the bottom, there are social media sharing icons for Facebook, Google+, Twitter, and Email.

## DIAGNOSTIC DU TERRITOIRE SUD SAINTE BAUME

Le diagnostic territorial s'est appuyée d'une part sur les documents existants (PADD du SCoT approuvé Provence Méditerranée, le diagnostic prospectif du SRADDT adopté le 26 juin 2015, la Stratégie Régionale de la Mer et du Littoral - SRML 2012, l'avant projet de Charte du PNR de la Sainte Baume...) et d'autre part sur une démarche de concertation avec les acteurs locaux, dont les modalités sont précisées au chapitre 2.

L'objectif a été de co-construire avec les partenaires et acteurs locaux une matrice AFOM qui livre une vision dynamique, objective et globale du territoire. L'analyse AFOM est l'outil privilégié pour identifier les besoins et les enjeux de Provence Sud Sainte Baume.

Sur cette base, une partie rédigée précise certains éléments forts de l'AFOM, pour mieux cerner ses fondements et justifications. Ceci permet également de préciser les besoins du territoire, c'est-à-dire les manques à combler, et les enjeux locaux associés qui précisent la nature et la portée des besoins.

Le territoire Provence Sud Sainte Baume constitue un pôle touristique majeur dans la destination départementale du Var et ce à plusieurs titres :

- ❑ Il concentre le quart de l'offre en hébergement touristique du territoire Provence Méditerranée mais seulement 8% de l'offre en hébergement marchand.
- ❑ L'offre prépondérante est l'hôtellerie de plein air avec 44% des lits touristiques marchands (environ 6200).
- ❑ Viennent ensuite les résidences de tourisme (17%).
- ❑ A noter une offre importante sur les anneaux de plaisances (13%).
- ❑ L'hôtellerie représente 11% des lits touristiques.

Avec ses nombreux sites de baignade, ses calanques et ses plages qui présentent des niveaux d'aménagement variables, il répond aux attentes des touristes qui viennent en Provence Sud Sainte Baume pour profiter de la plage et des activités nautiques (forte demandes en OT pour le nautisme et les excursions).

Il possède une façade littorale importante et propice au nautisme, ce qui lui permet de proposer une offre diversifiée, soutenue par des infrastructures et des opérateurs de qualité (plongée, plaisance, kayak, etc.) et appuyé par une promotion uniquement de l'offre qualifiée, labellisée ou marquée via le réseau Visit Var.

Si le tourisme littoral de la côte provençale est principalement tourné vers le balnéaire, le territoire présente de nombreuses opportunités de développer d'autres offres en s'appuyant sur ses atouts naturel, paysager, historique et culturel, notamment du « Haut Pays » (Massif Sainte Baume, Gros cerveau et plateau de Siou Blanc, villages perchés, culture en 'restanque', patrimoine vernaculaire de l'agriculture traditionnelle, artisanat d'art...). Le développement d'une offre touristique diversifiée et intégrée se heurte cependant au manque de lisibilité globale de l'offre existante et à un marketing territorial tourné vers le balnéaire essentiellement. Face à l'augmentation du tourisme de plaisance et de croisière à l'échelle de la destination, un déficit de structures d'accueil et de services associés pour les plaisanciers est par ailleurs observé.



## DIAGNOSTIC DU TERRITOIRE

Enfin, le parc hébergement est fortement impacté par la conjoncture socio-économique depuis les années 2000 et concurrencé par les meublés de tourisme non déclarés, qui représentent une part importante bien qu'encore mal cernée. Il fait également face aux nouvelles demandes des visiteurs en matière de logement, telle que la recherche de chambre d'hôtes ou de gîtes ruraux qualitatifs, la demande d'équipements et de services (wifi / internet).

Face à l'évolution des attentes des touristes et à la forte concurrence des territoires voisins, le secteur affiche une volonté prononcée de se démarquer avec un tourisme de qualité.

| Besoins  | Enjeux associés   |
|--|---|
| Adaptation du tourisme aux nouvelles attentes de la clientèle      | <ul style="list-style-type: none"> <li>▪ Développement d'une offre intégrée à l'échelle de la destination Provence Sud Sainte Baume</li> <li>▪ Mise en réseau des acteurs, notamment des offices de tourisme, pour une meilleure lisibilité de l'offre touristique, dans le cadre de la loi NOTRe</li> <li>▪ Diversification de l'offre touristique orientée vers le renforcement de l'offre nautisme et le développement d'un tourisme de nature et sportif (randonnées, plongée, etc.)</li> <li>▪ Adaptation du parc hôtelier et de l'offre en Meublés et Gîtes ruraux aux différentes formes de tourisme en Provence Sud Sainte Baume, développement d'une nouvelle forme d'accueil (gîtes, chambres d'hôtes, etc.) et amélioration de la connaissance des meublés de tourisme non déclarés</li> </ul> |
| Développement et renforcement des métiers de la mer et du nautisme | <ul style="list-style-type: none"> <li>▪ Développement des capacités de mouillages organisés et des services associés</li> <li>▪ Meilleure valorisation et communication autour des métiers et opportunités de la mer pour se démarquer vis-à-vis de la concurrence et attirer les entrepreneurs</li> </ul>   |

## DIAGNOSTIC DU TERRITOIRE

---

### UN TERRITOIRE ATTRACTIF LIÉ À SA FRANGE LITTORALE

L'espace de la CASSB est un territoire qui regroupe environ 6% de la population du département du Var et occupe environ 6% de l'espace départemental. Outre son attractivité touristique, il se caractérise par une attractivité résidentielle très forte sur la frange littorale (dont 40.7% de résidences secondaires) et une proportion importante d'actifs occupant un emploi productif de service ou commercial sur le territoire (70.3% en 2012).

Même si la CASSB constitue un pôle démographique important, le territoire Sud Sainte Baume dispose d'une population vieillissante (54% de la population a plus de 45 ans – Chiffres INSEE 2012) et où la croissance démographique se réduit (-0.3% entre 2007 et 2012). Ce vieillissement est marqué par un indice de jeunesse de 102.5% pour la zone de Toulon par rapport à une moyenne nationale de 111.1% (couplé au déficit du renouvellement des générations pour la CCASSB de l'ordre de 0.3% annuel) . Un phénomène de « desserrement des ménages » est par ailleurs constaté (33.8 % des ménages composés de personnes seules en 2012), lié d'une part au vieillissement de la population et d'autre part aux phénomènes sociétaux comme le divorce ou la monoparentalité (9.1% de familles monoparentales).

Sud Sainte Baume constitue également un territoire économiquement attractif avec une création entrepreneuriale qui se maintient autour des 13.6% en 2014 et des entreprises qui se pérennisent ( 73.3% des entreprises locales ont plus de 3 ans d'ancienneté). Le taux de chômage de 11.3 % en 2012 est cependant comparable à la moyenne régionale (11.7 % cette même année), ce qui illustre la fragilisation globale du marché du travail. Les jeunes de moins de 25 ans et les femmes sont les populations les plus touchées par le chômage.

L'essentiel des activités se concentrent sur environ 40% du territoire, dans les espaces à forte intensité d'occupation humaine que sont le littoral, le plateau de Signes ou la plaine du Beausset. Ces espaces accueillent l'essentiel de l'urbanisation, des grandes infrastructures de transport, mais aussi de l'agriculture « intensive » ou à forte valeur ajoutée (viticulture, maraîchage, arboriculture). La prise d'importance de l'économie touristique pénalise également l'économie présentielle et contribue à la dévitalisation des centre-bourgs.

## DIAGNOSTIC DU TERRITOIRE

---

### **UNE AGRICULTURE DIVERSIFIÉE ET UNE PÊCHE ARTISANALE QUI DOIVENT SE STRUCTURER POUR REPENDRE AUX BESOINS EN PRODUITS LOCAUX**

L'agriculture de Provence Sud Sainte Baume se caractérise par sa diversité: Vins AOP Bandol, Coteaux Varois et Côtes de Provence, Huile d'olive AOC, fruits et maraîchage, produits de la pêche, dominée par la production viticole. L'espace agricole est essentiellement concentré dans la dépression du Beausset. Elle constitue un bassin agricole majeur du territoire du SCoT Provence Méditerranée. L'espace agricole se caractérise par une prédominance de la viticulture (73% de la surface agricole utile en 2000) et au sein de cet espace, des surfaces dédiées aux vignes d'appellation (80% de la surface viticole en 2000). La déprise agricole concerne essentiellement les espaces en frange des villes, aux abords du littoral, les plus difficiles d'accès (coteaux), ou les plus éloignés de la ressource en eau (restanques). On estima à près de 12% la diminution de la superficie agricole utilisée (SAU) en dix ans .

La pêche constitue une filière encore artisanale sur le territoire. À la différence de départements voisins, la pêche traditionnelle subsiste dans le département du Var avec un appui du Conseil général aux structures professionnelles et aux infrastructures portuaires. Et si, comme l'agriculture, la filière a perdu de nombreux professionnels en 50 ans, la flotte se maintient depuis 5 ans. Elle compte 220 petits bateaux et fait vivre directement près de 450 personnes. Elle fait face au problème de la transmission, au manque de professionnalisation et au vieillissement des marins-pêcheurs. Pour pallier cet état de fait, deux formations professionnalisantes se sont ouvertes dans le Var, à l'IPFM de La Seyne-sur-mer. Des dispositifs et politiques se mettent progressivement en place (Exemple Pescatourisme) pour l'accompagnement de la filière parallèlement aux outils qui concernent le nautisme.

La région PACA est caractérisée par une commercialisation via les circuits courts (38% des exploitations). Ce pourcentage est largement supérieur à la moyenne nationale (21 %). Il existe une demande importante et croissante en produits frais locaux agricoles et de la mer tant de la restauration collective que de la population. Des initiatives ponctuelles de mise sur le marché en circuit-court (Exemple la Ruche qui dit Oui à Bandol, Marchés de Pays, étals des pêcheurs à Sanary et Bandol...) se développent pour y répondre mais plusieurs facteurs limitent pour l'instant le développement de la commercialisation : difficulté à répondre à la demande tant en termes de quantité que de qualité, manque de structuration des filières, valorisation encore réduite des produits, gestion des livraisons et des fournisseurs, politique de prix.....

## DIAGNOSTIC DU TERRITOIRE

---

### **UN PATRIMOINE ET DES RESSOURCES NATURELLES EXCEPTIONNELLES SOUMISES A DE MULTIPLES PRESSIONS**

L'Espace Sud Sainte Baume recense de nombreux espaces naturels extrêmement riches en termes de biodiversité: calanques, îles, sentier du littoral, forêts méditerranéennes, massif calcaire de la sainte Baume, Plateau de Siou, Gros cerveau, falaises du Cimaï, gorges et vallées encaissées..., mais aussi source d'une grande diversité de paysages. Bien que de nombreux outils et politiques de préservation, gestion et valorisation existent (Docob Natura 2000, Livre Bleu du SCOT Provence Méditerranée, PNR Sainte Baume, réserves...), les espaces naturels sont dans l'ensemble soumis à de multiples pressions :

- Les activités humaines et les aménagements impactent l'intégrité des sites et des espèces, notamment sur les espaces non gérés : consommation d'espace, pollution des milieux, perturbation voire destruction d'habitats et d'espèce (impact de la pêche artisanale ou de la plongée sur la ressource côtière par exemple). Le développement du tourisme et du nautisme induit de plus une fréquentation accrue des espaces naturels qui peut s'accompagner de perturbations et de pollutions sonores et chimiques.
- Les déplacements quotidiens des actifs entre leur domicile et leur lieu de travail, principalement réalisées en véhicules individuels, impactent fortement le trafic et induisent des saturations sur certains tronçons des axes de transport (à l'intérieur de la CASSB et en direction d'Aubagne, Marseille ou Toulon).
- Un mode d'urbanisation qui tend à rendre « obligatoire » l'usage de l'automobile car le développement se localise dans des espaces qui ne sont accessibles qu'en voiture : espaces d'activité autour des échangeurs et des axes autoroutiers, habitat à l'écart des centres-villes et des lignes de transports en commun, dispersion des équipements.

La protection de la forêt régionale apparaît comme essentielle car elle fournit des services écosystémiques inestimables, notamment pour le stockage du carbone, la régulation du débit des cours d'eau, la préservation des paysages, la conservation de la fertilité des sols, la protection des sols contre l'érosion et la protection contre les catastrophes naturelles. Ces facteurs ayant de fait, une grande importance pour l'agriculture, le développement rural, le tourisme et la qualité de vie des citoyens.



## DIAGNOSTIC DU TERRITOIRE

### ECONOMIE BLEUE EN PROVENCE SUD SAINTE BAUME

- 0 L'espace marin de Sud Sainte Baume a traditionnellement été exploité pour ses ressources naturelles (pêche, aquaculture) et comme support au transport maritime pour des échanges commerciaux en Méditerranée. Depuis les années 1990, le tourisme et les activités de loisirs et sportives en mer se sont fortement développés, conduisant à des premières réflexions sur le partage de l'espace et la gestion durable des ressources marines. Aujourd'hui, de nouvelles activités maritimes tel que l'éolien flottant en mer, la recherche expérimentale en laboratoire pour la force houlomotrice, la désalinisation d'eau de mer, un observatoire astronomique sous-marin sont à l'étude à l'échelle régionale.

#### Les résultats : part de l'emploi bleu dans l'emploi à l'échelle du SCOT Provence Méditerranée et la région PACA

- ❑ **L'économie maritime représente de l'ordre de 1000 établissements et 6500 emplois** (hors marine nationale), soit 3,5% des emplois totaux du SCoT.
- ❑ **La plaisance et le nautisme représentent une filière économique en soi**: vente, location, réparation, entretien, ports, gardiennage: soit 50% des établissements et 73% des emplois de l'économie maritime du SCoT PM (hors marine nationale). Une évolution du marché du nautisme qui tend vers une économie de l'usage plus qu'une économie de la propriété. En constante évolution les loisirs nautiques contribuent à l'attractivité touristique de la région, ouvrent des perspectives de nouvelles pratiques plus étendues pouvant intégrer un volet « culturel ».
- ❑ **Les activités maritimes emploient plus de 10 % de la population active régionale**, et si on ajoute les activités induites (économie résidentielle, services) la mer est sans doute le premier pourvoyeur d'emplois de la région.
- ❑ **La pêche et l'aquaculture** recouvrent des activités très diversifiées au sein de la filière halieutique : **1 300 emplois directs** (pêche pisciculture) et **3 500 emplois induits**. Il est à noter **qu'un emploi de pêcheur induit environ trois emplois à terre** (commerce et transformation des produits, conditionnement, entretien-réparation, accastillage).
- ❑ Concernant **les cultures marines, la façade demeure très dynamique. Sur 35 entreprises de pisciculture marine** recensées en métropole, 20 se situent sur la façade méditerranéenne, soit 204 emplois équivalents temps plein (ETP), représentant 40% des emplois nationaux.
- ❑ **La région PACA concentre une part importante des établissements de la filière mer, que ce soit dans l'industrie** nautique (28% contre 18% en Bretagne par exemple), les ports de commerce (un peu plus d'un sur 6), ou le transport maritime (plus de 2 établissements sur 10), de même que **les ports de plaisance** (41% des emplois nationaux).

## DIAGNOSTIC DU TERRITOIRE

### ECONOMIE BLEUE & NAUTISME

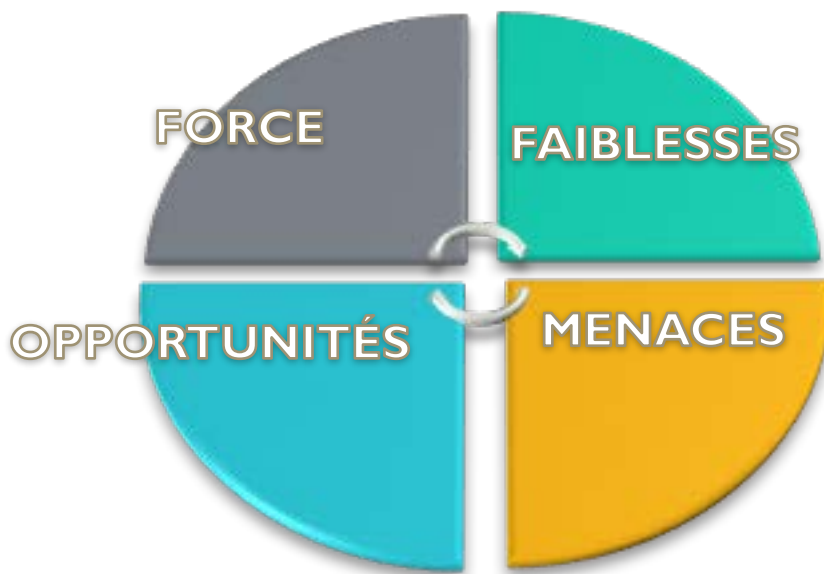
- ❑ Une capacité d'accueil déjà élevée : accueil dans les ports (17000 anneaux, 1100 postes en AOT, 6000 bateaux stockés à terre) avec une demande qui dépasse l'offre (9000 demandes en 2010).
- ❑ Une problématique d'insuffisance de rotation des places dans les ports: entre 50% et 80% de bateaux «ventouses», en moyenne 4 sorties par an. Une rotation possible sur les places passagers: 3800 anneaux, soit 20% de la capacité totale.
- ❑ Des ports au profil variés: 2/3 des ports accueillent de la petite plaisance (unités inférieures à 10 mètres), 1/3 des ports accueillent de la moyenne plaisance (unités pouvant mesurer jusqu'à 20 mètres), 1/5 des ports accueillent de la grande plaisance (unités supérieures à 24 mètres). Les unités de professionnels sont accueillis dans tous les ports (ce qui représente 8% des places à flot).
- ❑ Dans le Var, 80% des 1448 embarcations immatriculées sont de moins de 10 mètres. 90% des entreprises liées à la pêche et l'activité maritime ont moins de 10 salariés. On a recensé 4792 permis bateaux passés en 2014 et 307 manifestations nautiques et pyrotechniques.

**Pour que la destination Provence Sud Sainte Baume puisse mieux se positionner dans le secteur de la plaisance, il lui faut offrir de nouvelles formes d'accueil des navires et prévoir les formations pour les emplois générés.**

**Pour atteindre ce but et structurer la filière, le SCOT Provence Méditerranée a réalisé en 2014 un diagnostic du volet littoral et maritime pour l'élaboration d'un document VALANT SCHEMA DE MISE EN VALEUR DE LA MER.**

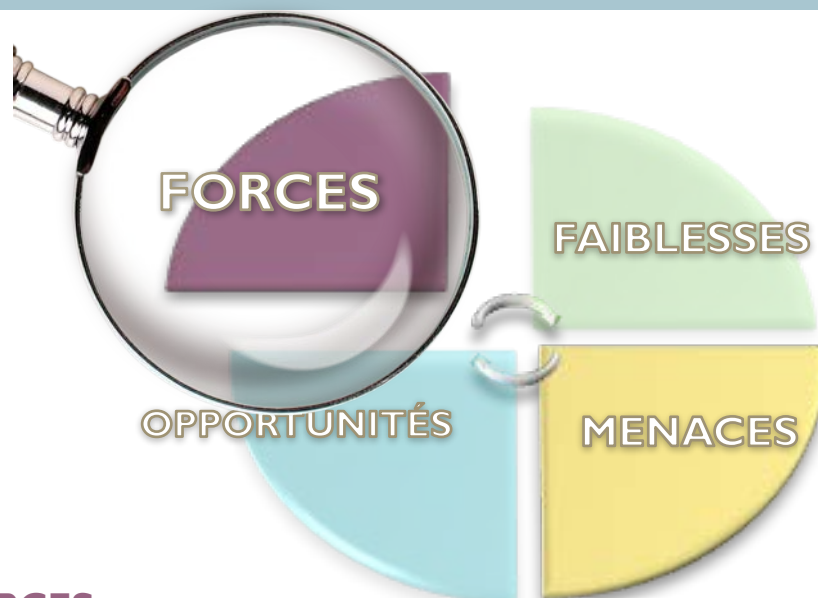
Le comité de pilotage est chargé de réfléchir aux actions à mettre en œuvre pour faire du nautisme et de la mer une filière économique forte de la destination. Ce COPIL est animé par Gilles VINCENT, Vice-président du Syndicat Mixte du ScoTPM en charge de la Commission «Mer et Littoral»

## L'ANALYSE SWOT



- Quel tourisme dans les 10 ans en Provence Sud Sainte Baume ?
- Quel aménagement des sites pour quel enjeu ?
- Quel rôle va jouer la CASSB en matière de tourisme ?
- Quelle spécialisation Provence Sud Sainte Baume va jouer pour se démarquer ?

## L'ANALYSE SWOT



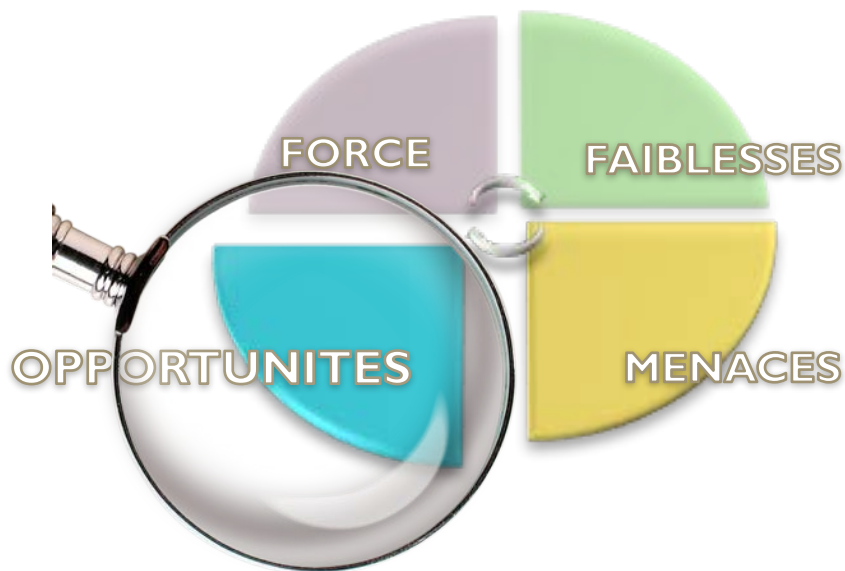
### FORCES

**Le Var est le 1<sup>er</sup> département touristique de la région PACA avec 30,3% des nuitées régionales** (64,2 millions de nuitées touristiques en 2014). 45% des séjours s'effectuent sur le territoire de Provence Méditerranée qui concentre près de 41% de la consommation touristique se retrouve sur le territoire de Provence Méditerranée. Rapportée au nombre d'habitants, la consommation touristique s'élève à 5 711€ par habitant. Le montant de la valeur ajoutée des entreprises directement ou indirectement liés à l'activité touristique s'élève à plus de 2,01 milliards d'euros. A l'échelle du territoire Provence Méditerranée, la valeur ajoutée touristique représente près de 6% de la valeur ajoutée de l'ensemble des entreprises tous secteurs confondus (2012).

**La Provence est une marque internationale et une des 1<sup>er</sup> destinations en Méditerranée. La destination Provence Sud Sainte Baume s'appuie sur des éléments forts d'attractivité:**

- L'imaginaire de la Provence, des « îles », des « calanques », des « Places de village », des « Vins de Bandol », des « Vins de Provence » (notoriété en terme d'art de vivre, de bien être, de saveurs...);
- Des espaces naturels à haut potentiel écologique et de biodiversité ;
- Un fort potentiel dans le domaine du nautisme, avec 3 communes sur 9 comptant une façade littorale, une main d'œuvre qualifiée ainsi que des opérateurs qualifiés et reconnus ;
- De nombreuses plages, et zones de baignade aménagées ; des spots de plongée reconnus, appuyés par la notoriété de Cousteau et des Mousquemers ;
- Des ports au cœur des villes et tout l'intérêt à tirer une mise en réseau et en faire une spécialisation de croissance bleue et de développement durable ;
- Un patrimoine historique et culturel maritime important, mais aussi des patrimoines vernaculaires qui témoignent de l'authenticité de la destination.
- La CASSB privilégie les démarches de développement durable qui font le pari de l'innovation;
- Des territoires identitaires de la zone des collines et du Haut Pays. L'installation d'un PNR;
- Une agriculture diversifiée avec un axe fort sur le vignoble et les productions à forte valeur ajoutée.

# L'ANALYSE SWOT



## OPPORTUNITES

La CASSB voit dans l'économie de la mer et le tourisme durable les leviers du développement de la destination Provence Sud Sainte Baume d'aujourd'hui et de demain. **Dans cette opération, la CASSB** souhaite se positionner comme acteur clé du **Développement Local par les Acteurs Locaux (DLAL)** pour favoriser une croissance intelligente, durable et inclusive du territoire.

- ❑ L'adhésion aux modèles et label ODYSSEA de Croissance et Tourisme Bleu et le territoire-sud présente de nombreux atouts pouvant permettre d'optimiser ce modèle.
- ❑ La structuration de la croissance bleue (plaisance, croisière et loisirs nautiques) par la définition d'escalas Nature et Découvertes, Saveurs et Art de Vivre, mais également Culture et Patrimoine, Balades et itinéraires Bleus et verts.
- ❑ La gestion intégrée de la zone côtière et maritime à travers le volet littoral et maritime du SCOT Provence Méditerranée (Livre Bleu) valant schéma de mise en valeur de la mer.
- ❑ Le Développement d'un projet de labellisation Vignoble et Découverte autour des Vins de Bandol (AOP) incluant les autres cultures agricoles traditionnelles de Provence Sud Sainte Baume dans une logique de commercialisation en circuit court.
- ❑ L'approbation de l'avant-projet de Charte du Parc Naturel Régional de la Sainte Baume qui inclut un volet spécifique dédié à l'accompagnement et la promotion d'un tourisme durable visant à fédérer et dynamiser le territoire par un développement économique respectueux de son identité et la valorisation durable de ses ressources.
- ❑ Développer la transformation locale des produits agricoles : sécuriser les filières de l'amont à l'aval.
- ❑ Diversifier les activités et les métiers en milieu rural en lien notamment avec les services à la personne, le lien villes-ports, le tourisme bleu et vert..

# L'ANALYSE SWOT

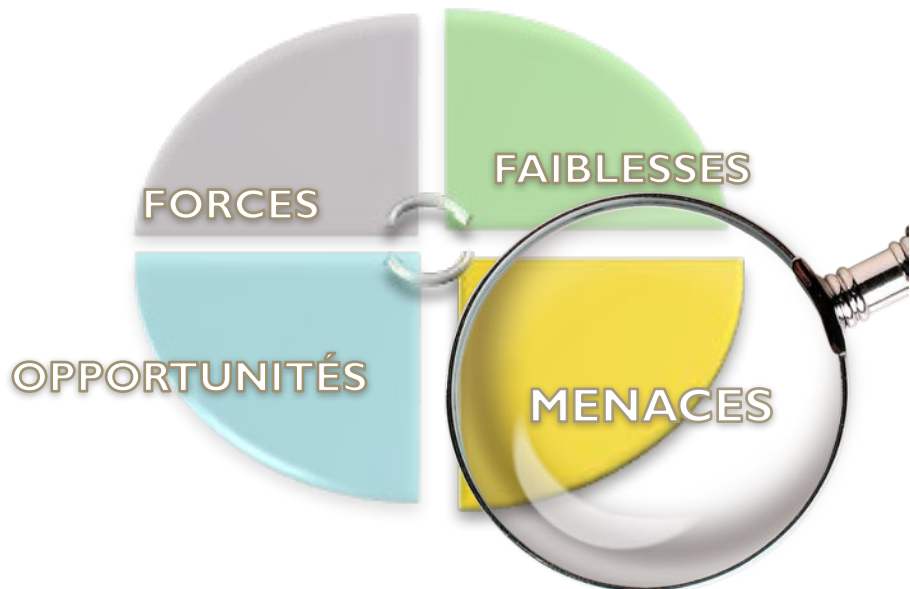


## FAIBLESSES

- La nécessité de rendre les métiers de la mer plus attractifs et compétitifs ;
- L'adaptation de la fiscalité liée aux activités nautiques ;
- L'assouplissement d'un certain nombre de règles pour permettre un rattrapage en matière d'équipements, notamment en nombre d'anneaux, en mouillages organisés et en infrastructures portuaires.
  - Déficit d'articulation et/ou de complémentarité des différentes politiques de développement territorial durable et de leur fonctionnement
  - Normes européennes qui induisent des distorsions de concurrence et freinent l'insertion régionale
  - Manque de lisibilité des actions de coopération régionale menées qui ne sont pas nécessairement répertoriées et connues de tous les acteurs de la zone
- Extensions urbaines mal maîtrisées et pression foncière dans les territoires ruraux de la zone rétro-littorale notamment.
- Fort recul de l'activité agricole : moins d'exploitations, moins d'exploitants, moins de terres agricoles cultivées...
- Précarité et perte d'image de l'emploi agricole à l'exception du vignoble classé AOP
- Techniques agricoles encore trop peu soucieuses de la protection environnementale
- Niveaux de formation et de revenu globalement plus faibles dans les zones rurales agricoles.
- Un territoire faiblement doté en systèmes performants de transports collectifs entraînant une dépendance accrue à la voiture individuelle. La fragmentation des institutions en charge de la mobilité ne permet pas, ou difficilement, d'offrir des services continus, fluides et lisibles aux habitants et aux visiteurs de la région. Les systèmes de transports collectifs ne s'ajustent pas ou mal, les billettiques sont très insuffisamment coordonnées, les systèmes d'information inter territoires et intermodaux pas suffisamment développés. Les déplacements des touristes, par leur importance, ne peuvent être ignorés pour résoudre les équations de l'organisation des offres de déplacements et des services et infrastructures qu'elles impliquent.



# L'ANALYSE SWOT



## MENACES

- Compétition accrue des régions voisines et perte de marchés sur le tourisme
- Banalisation des territoires ruraux et des paysages.
- Manque d'identification de l'offre touristique globale et une offre oenotouristique peu structurée par rapport à celle de destinations concurrentes.
- La stricte application de la Loi Evin ou les excès de prudence qu'elle peut susciter en matière de communication, comme frein majeur à la promotion.
- Disparition des surfaces agricoles dans les territoires de la frange littorale et rétro-littorale au profit d'une urbanisation excessive.
- Dégradation environnementale des territoires dédiés aux cultures.
- Fragilisation et exclusion sociale et physique des ménages.
- Ne pas arriver à réduire le déficit d'accessibilité et de liaisons (maritime, aéroportuaire, TIC...)

## DÉVELOPPEMENT LOCAL PAR LES ACTEURS LOCAUX - DLAL

### LES INSTANCES DE GOUVERNANCE DE LA CASSB

Dans cette opération, la **CASSB** souhaite se positionner comme acteur clé du **Développement Local par les Acteurs Locaux (DLAL)** pour favoriser une croissance intelligente, durable et inclusive du territoire.

#### Objectifs :

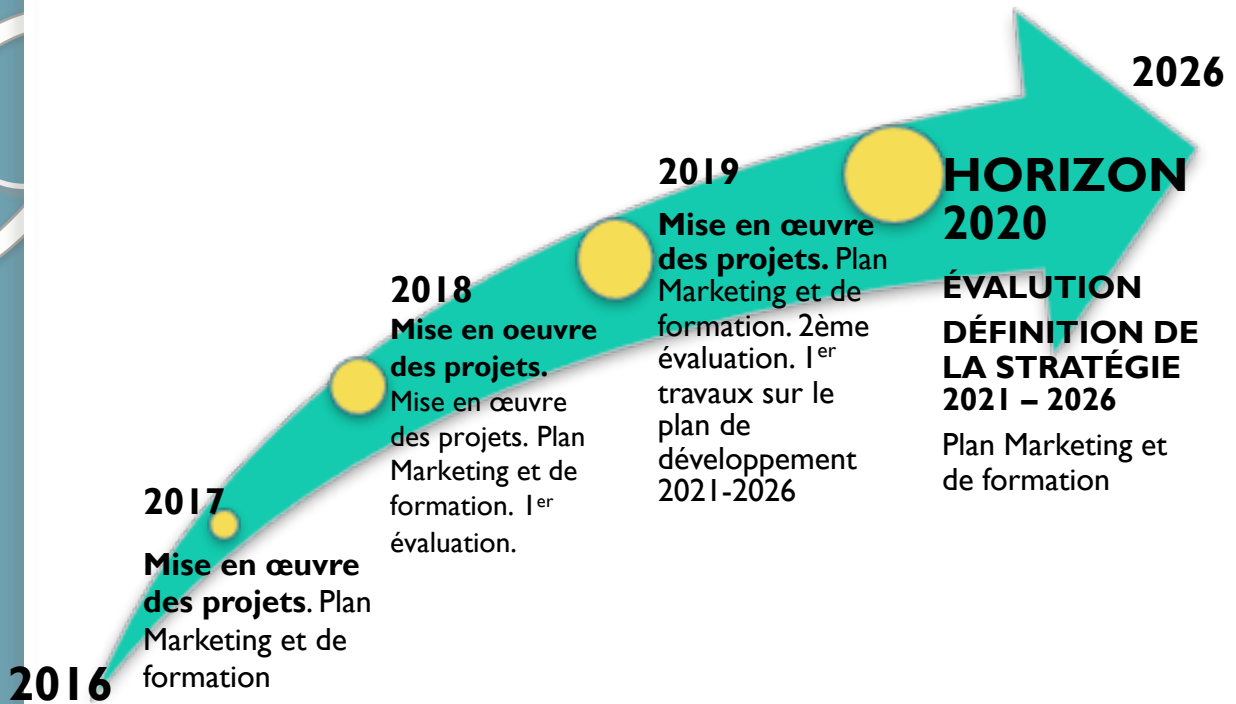
- ❑ Contribuer à une meilleure atteinte, au niveau du territoire Provence Sud Sainte Baume, des objectifs thématiques définis par le label Odyssea de croissance et tourisme Bleu, de la région PACA, du département du Var, de l'Etat et de l'UE.
- ❑ Soutenir le développement local en partant d'une approche ascendante.
- ❑ Faciliter l'appropriation par les acteurs locaux des objectifs définis à l'échelle communautaire.
- ❑ Provoquer une responsabilisation et un renforcement de la capacité des acteurs locaux basés sur le partenariat et la participation locale.
- ❑ Retenir des stratégies de développement local (SDL) intégrées, multisectorielles dans lesquelles l'innovation, la coopération et le réseau ont des places prépondérantes.

#### Les instances de gouvernance de conduite du projet sont :

- ❑ **Le Comité de Rédaction** : la Communauté d'Agglomération Sud Sainte Baume – GEC Odyssea
- ❑ **Le Comité Technique de Pilotage CoPil** : CASSB – GEC Odyssea
- ❑ **Le Bureau Communautaire des 9 communes et le Conseil Communautaire**
- ❑ **Le Comité de Pilotage élargi (COPIL Régional)** : CASSB – CRT & ADT (Agences et services) – ÉTAT – le PNR de la Sainte Baume, les Chambres Consulaires, les services identifiés de la Région PACA, autorités de gestion des programmes opérationnels et politique régionale... et ouvert sur invitation à toutes autres institutions ou organisations professionnelles ciblées comme les fédérations d'entreprises.
- ❑ **Les Comités territoriaux CoTech** : politique de projets, d'inventaire au sein des 9 communes (nomination de référents par commune), de concertation et de travail avec les acteurs locaux et les Offices de Tourisme, Points d'Information Tourisme, Maisons du Tourisme...
- ❑ **Le Comité scientifique** : comité d'experts du GEC Odyssea, les partenaires régionaux et locaux, les universités et chercheurs de PACA...

## LA STRATÉGIE DE LA CASSB

### DES OBJECTIFS STRATÉGIQUES, DANS UNE LOGIQUE DE TERRITOIRE ET DE SPÉCIALISATION LOCALE



La CASSB a décidé de planifier et concentrer ses investissements sur les potentiels d'excellence de son territoire, en favorisant l'innovation, la spécialisation et la collaboration entre secteur public et privé.

Quatre objectifs stratégiques s'inscrivent dans une logique de spécialisation locale :

1. Fédérer les structures existantes en créant le nouveau Cluster du Tourisme Bleu by Odyssea en organisant la mise en réseau des acteurs professionnels intégrés dans les 4 thématiques d'escales, les itinérances.
2. Promouvoir la marque Provence Sud Sainte Baume en la déclinant sur notre destination.
3. Développer les activités sur la totalité de l'année dans le modèle Odyssea de mise en écotourisme des 4 saisons, autour d'évènements, de produits attractifs et spécialisés autour des activités bleues : nautiques, croisière, plaisance, Pescatourisme, activités plage, ...
4. Instaurer une politique d'itinérance innovante autour de balades et d'itinéraires culturels numériques Mer et Terre (lien Port - Haut Pays) et l'organisation de l'écomobilité douce le long de nos voies vertes et de nos voies bleues, dans une recherche de protection et de valorisation de la biodiversité de notre territoire.

## LES ENJEUX

### LE CHOIX VOLONTARISTE DE LA CASSB D'UN TOURISME D'EXCELLENCE INTÉGRÉ ET INNOVANT

#### Modèle économique

Implantation d'une économie touristique plus identitaire, localisée, sociale, éthique et solidaire

#### Modèle écologique

D'un tourisme industriel à un écotourisme Mer et Terre, dans une gestion éthique et durable des espaces naturels et de la biodiversité

#### Modèle culturel et patrimonial

Un tourisme de tradition, d'accueil, de valorisation et médiation des cultures et patrimoine local, dans une logique d'itinéraire culturel et valeur Conseil de l'Europe UNESCO

#### Modèle temporel

D'un tourisme de masse concentré à un tourisme spécialisé et d'écotourisme thématique et désaisonnalisé

#### Modèle spatial

Du concept de station littorale au concept de destination de territoire, dans une connexion et innovation d'écomobilité liant la Mer – le port aux hauts-pays, les entreprises et communes littorales et rurales

#### Modèle de gouvernance

Vers un organigramme, planification de projets **intégrés** et partagés public-privé, de développement local avec les acteurs locaux

### Encourager les habitants de Sud Sainte Baume à être acteurs de leur territoire

Un objectif qui se traduit par 2 orientations :

- être moteur dans le développement et la valorisation d'un espace de tourisme et de loisirs intégré, respecté par et pour tous;
- soutenir une activité agricole diversifiée, de proximité et respectueuse de l'environnement.

### Faire vivre la culture de la destination Provence Sud Sainte Baume dans les projets stratégiques

La CASSB a la volonté d'aider à la transmission de la culture locale afin de consolider l'émergence de l'identité de la destination. Il souhaite développer et promouvoir une image renouvelée moderne et intégrée des us et coutumes, de l'art de vivre provençal en valorisant la dimension culturelle.

## DES OBJECTIFS ET ENJEUX STRATÉGIQUES



### CONNECTIVITÉ DE LA DESTINATION ET MOBILITÉ

LIAISON AÉRIENNE –  
LIAISON MARITIME &  
FERROVIAIRE - MOBILITÉ  
LOCALE D'ACCÈS AUX SITES

### LA DESTINATION PROVENCE SUD SAINTE BAUME

AMÉNAGEMENT DURABLE

DÉVELOPPEMENT  
ÉCONOMIQUE

CONCEPT DE  
MULTI-DESTINATION

PROTECTION DES MILIEUX  
ET DE LA BIODIVERSITÉ



## DES OBJECTIFS OPÉRATIONNELS ET INTÉGRÉS

---

Le respect du modèle **Odyssea** doit permettre au territoire **Provence Sud Sainte Baume** de réaliser les six principes directeurs du label **Odyssea** :

1. **Excellence, attractivité et exemplarité des projets des villes-ports, des sites au bord de l'eau et des communes rurales connectées ;**
2. **innovation ;**
3. **mixité des usages ;**
4. **ouverture et accessibilité au public ;**
5. **performance économique, attractivité et compétitivité de l'offre ;**
6. **excellence environnementale et sociale.**

La conduite du projet se caractérise par :

- **Une Approche Territoriale Intégrée** : identification des priorités d'interventions organisées sur plusieurs thématiques complémentaires, pluri-partenariales, déclinées en plan d'actions pluriannuelles, qui pourront solliciter différents fonds publics et apportant des réponses complémentaires aux objectifs du territoire dans un souci de conservation et gestion durable de la biodiversité et des ressources naturelles du territoire.
- L'intégration des projets dans **la nouvelle organisation territoriale de la République inscrite dans la loi NOTRe**. Avec la compétence « promotion du tourisme, dont la création d'offices de tourisme » qui devient une compétence obligatoire des EPCI en lieu et place des communes membres au 1er janvier 2017.
- **La définition du projet de territoire durable** et la prise en compte de la participation de la population et des acteurs du territoire ; l'organisation du pilotage (de la décision à la mise en œuvre) à travers une gouvernance identifiée ; la transversalité des approches ; l'évaluation partagée du projet ; une stratégie d'amélioration continue: aménager, construire et produire de manière responsable.
- **Un plan d'action pluriannuel** : une déclinaison d'opérations dont chaque avant-projet est abouti (au moins pour les 2 premières années de programmation 2016 /2017), des maîtres d'ouvrage identifiés, des plans de financement estimatifs définissant les co-financeurs, un rétro planning de réalisation homogène sur l'ensemble de la période de programmation jusqu'en 2020.

## DES OBJECTIFS OPÉRATIONNELS, STRATÉGIQUES ET INTÉGRÉS

La CASSB engage une opération stratégique et intégrée qui va permettre de réaliser un plan d'actions détaillées 2016 - 2020, avec des actions cohérentes et complémentaires, mobilisant un ou plusieurs fonds. Elle va s'appliquer à garantir la pertinence, l'innovation des opérations pilotes, le respect des critères du modèle de développement durable Odyssea, l'intégration des actions dans les politiques et objectifs européens, nationaux et de la Région Provence Alpes Côte d'Azur, afin de favoriser la cohésion territoriale et de contribuer au développement équilibré de l'ensemble du territoire.

À ce titre, le diagnostic et la stratégie poursuivie tiennent notamment compte des travaux menés dans le cadre de la préparation des programmes opérationnels 2014-2020. Les approches innovantes, les évolutions technologiques, la transition écologique, tout comme les enjeux de revitalisation économique, de l'emploi et de la cohésion sociale dont le territoire a tant besoin ont été pris en compte de façon à améliorer **les conditions de vie, renforcer la compétitivité de notre économie et permettre au territoire de préparer l'avenir.**

**La mise à œuvre du projet stratégique de la CASSB doit permettre notamment :**

- De valoriser les paysages, la culture et les spécificités locales dans un plan de médiation touristique et numérique innovant.
- De développer l'écotourisme en s'appuyant sur des modes alternatifs d'écomobilité et les déplacements doux.
- La montée en gamme des offres et services, la mise en valeur de l'image et la diversification écotouristique dans une organisation qui crée du lien entre les communes, les habitants, en s'appuyant sur les paysages, les savoir-faire, les patrimoines, tout en sensibilisant davantage les habitants et les touristes à la problématique du respect et de la protection de l'environnement.
- L'annualisation des activités économiques liées au tourisme et aux nouveaux services.
- La création d'emplois et la professionnalisation des acteurs dans le respect du principe de la parité entre les hommes et les femmes.
- La promotion de la destination « Provence Sud Sainte Baume » avec la Région PACA et le département du Var, et dans une vision stratégique concernant l'accessibilité de la destination, l'écomobilité et l'itinérance littoral – rural.
- De dynamiser l'innovation et l'économie du savoir.
- D'aider les PME et acteurs locaux à accéder aux marchés ciblés et à de nouveaux outils de commercialisation dans une logique de Co-Branding de destination, de gammes de produits thématiques et une mutualisation de moyens.
- La viabilité écologique des projets en cohérence et coopération avec le PNR de la Sainte Baume.

## LA STRATÉGIE DE LA CASSB

### LA SPÉCIALISATION INTELLIGENTE PROVENCE SUD SAINTE BAUME

Le principal enjeu concernant le territoire Provence Sud Sainte Baume réside dans la construction d'un équilibre garant de la cohésion territoriale d'ensemble du territoire tout en valorisant les spécificités et atouts de chacun.

#### **« Les défis d'une spécialisation intelligente Provence Sud Sainte Baume dans le modèle Odyssea de Croissance & Tourisme Bleu »**

La CASSB s'orienterait vers une spécialisation mixte alliant développement résidentiel maîtrisé (périurbanisation raisonnée et économie liée), activités touristiques spécialisées dans le tourisme bleu, en complémentarité avec le tourisme vert et une agriculture favorisant les circuits courts et s'appuyant sur un réseau dense de petites exploitations.

**L'Escale Nautique le Tourisme Bleu by Odyssea, « la » spécialisation** : activités nautiques, croisière, plaisance, accueil, port de plaisance / mouillages, grande plaisance, plages, Pescatourisme, patrimoine maritime, saveurs de la mer, événementiels, salons, itinéraires maritimes sur la zone et en PACA, le cluster des entreprises concernées.

#### **Le développement d'activités économiques nouvelles adossées à la croissance bleue :**

- à l'agriculture(agro-tourisme);
- aux atouts environnementaux et patrimoniaux (tourisme vert)
- aux besoins émergents de services à la personne en lien avec le vieillissement;
- à la mobilité douce et la garantie de l'accès à tous aux TIC et aux transports collectifs (sous des formes adaptées en milieux isolés)

## STRATÉGIE DE SPÉCIALISATION

### PROVENCE SUD SAINTE BAUME DANS LE MODÈLE ODYSSEA DE CROISSANCE BLEUE

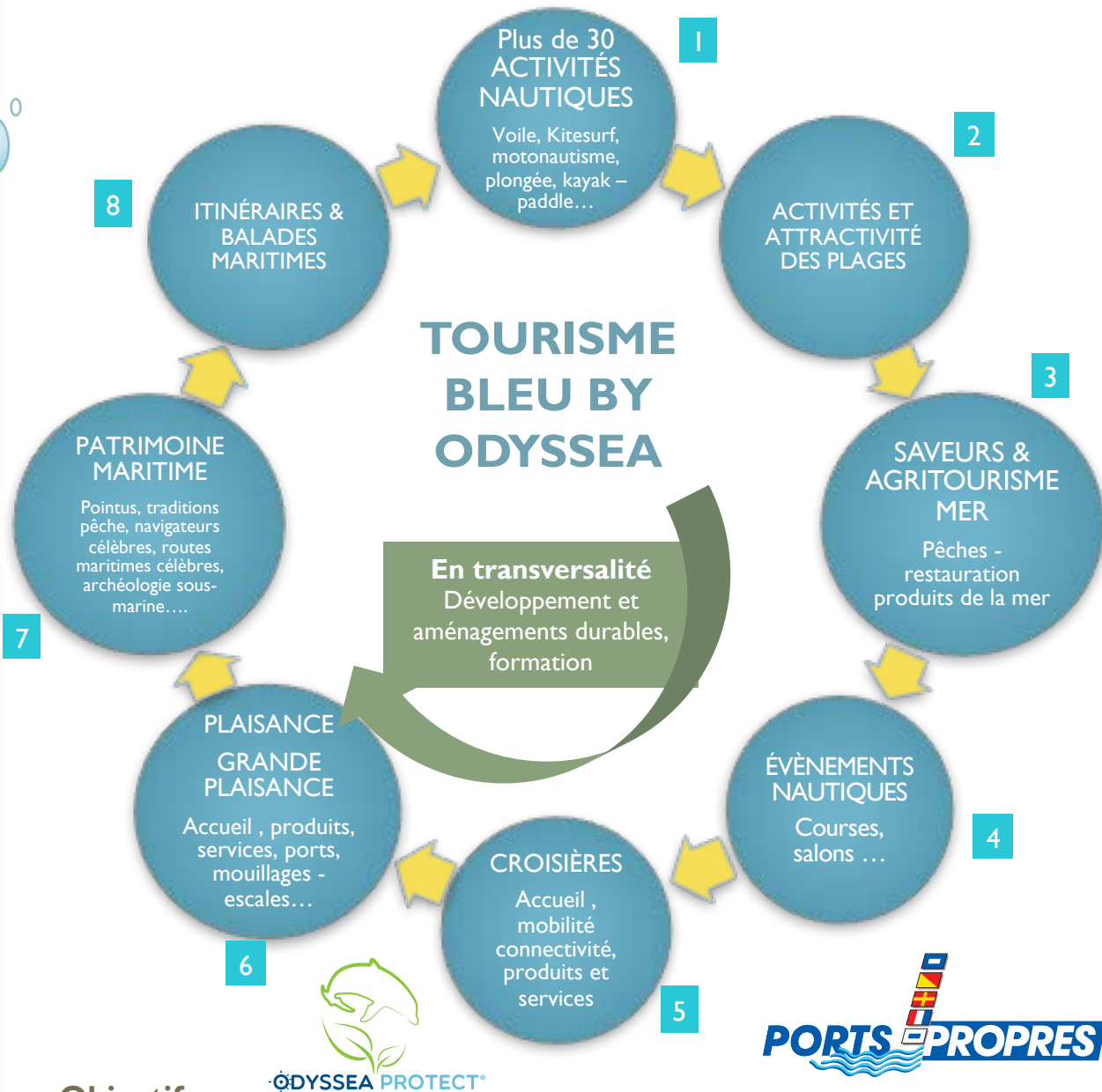
- 0 La CASSB et ses partenaires considèrent que la spécialisation : « ODYSSEA CROISSANCE & TOURISME BLEU » est une grande valeur ajoutée pour développer un modèle commun de multi-destination nautique, plaisance et de croisière en Provence. Il doit permettre d'atteindre des objectifs communs : mieux répartir dans le temps et dans les territoires les flux touristiques ; mieux organiser les connectivités Port - Territoire rural – Haut Pays ; renforcer la compétitivité de nos entreprises, l'accessibilité, la connectivité (en terme d'écomobilité), et l'attractivité de nos destinations en termes d'itinérance et de valorisation d'escales d'excellence : Saveurs - Gastronomie - Culture - Patrimoine - Nature - Art de vivre - Santé et Bien-être.

Ce programme a pour objectif de financer des projets de coopération de grande qualité dans le cadre de la stratégie Europe 2020.



## STRATÉGIE DE SPÉCIALISATION DE LA CASSB

### LES 8 GRANDS THÈMES DU TOURISME BLEU BY ODYSSEA



### Objectifs

- Attractivité de la destination « bleue » en toutes saisons (allonger la saison)
- Conquérir de nouveaux clients
- Montée en gamme
- Accompagner les entreprises nautiques et soutenir la formation
- Développer l'écotourisme bleu (zéro émission de CO2)
- Aménager les lieux de pratiques et les infrastructures d'accueil : ports, mouillages, port à sec, écoles de voile, de plongée....
- Créer une plateforme numérique commune du tourisme bleu : offres, services, produits, réservation
- Développer une politique segmentée : d'accueil, d'offres et services
- Favoriser le développement économique bleu et l'emploi

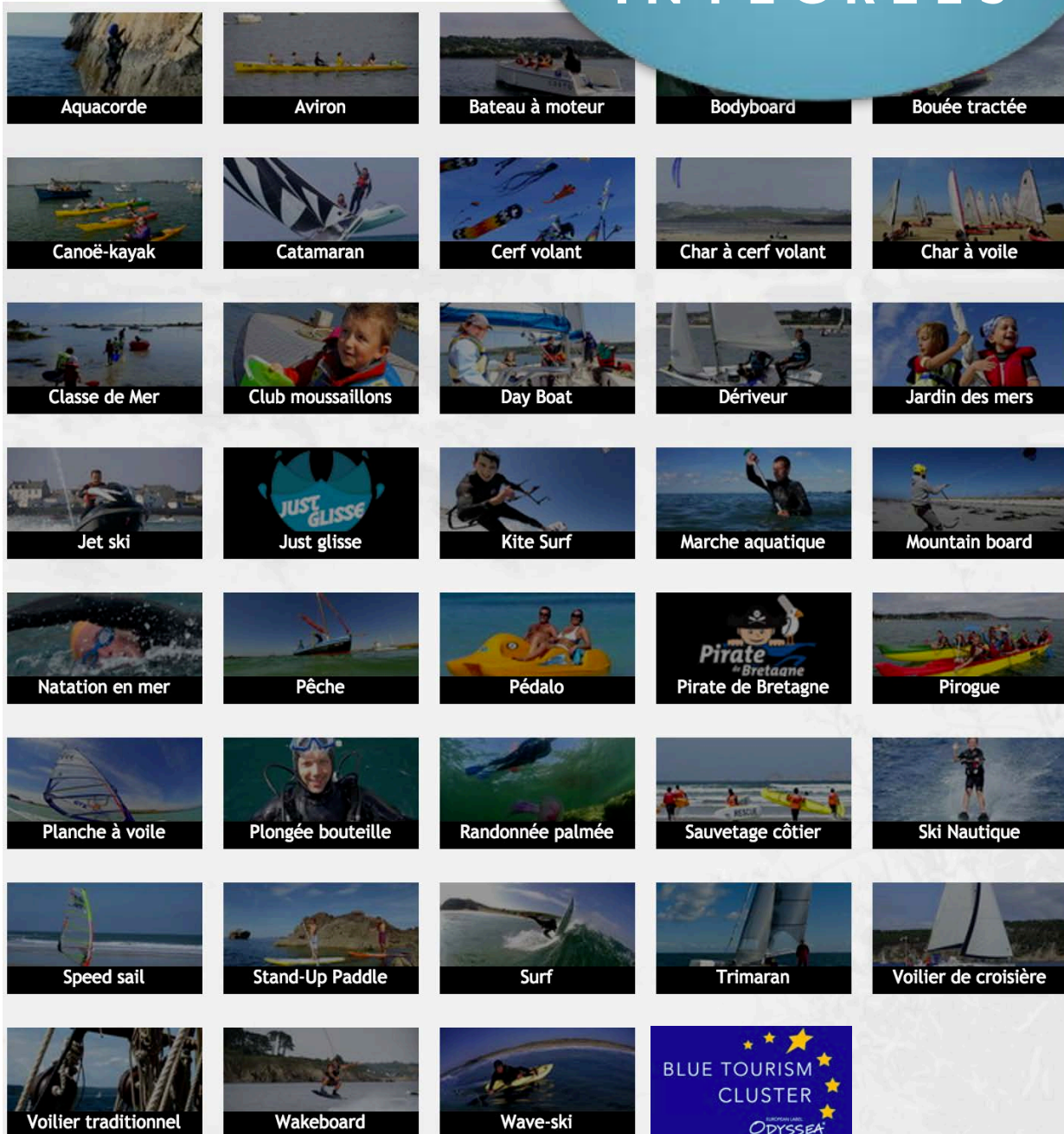


## LA STRATÉGIE DE LA CASSB

### SPÉCIALISATION INTELLIGENTE NAUTIQUE

# TOURISME BLEU BY ODYSSEA

PLUS DE 30  
ACTIVITÉS  
NAUTIQUES  
INTÉGRÉES



PESCATOURISME

ESCALE SAVEURS : OENOTOURISME AGRI-TOURISME

ESCALE NATURE

ESCALE CULTURE ET PATRIMOINE

ITINÉRAIRE MER ET TERRE

## LA STRATÉGIE DE LA CASSB



# TOURISME BLEU BY ODYSSEA



Le port et la culture au cœur de sa relation mer – port et territoire, la coopération et création de l'itinéraire culturel des voies bleues navigables, le long des routes historiques et contemporaines

Le port, la connectivité et l'éco-mobilité, l'environnement au cœur de la relation mer, voies navigables, ville & territoire ;

Le port et la qualité : service, accueil, offres ... la formation des acteurs concernés.

*Autour du port, des projets intégrés de croissance bleue où le territoire portuaire concrétise la géographie et le territoire de projets de plusieurs enjeux stratégiques*

Le port, l'économie au cœur de la relation mer, voies navigables, ville & territoire en lien avec les acteurs professionnels et l'organisation d'un nouveau cluster des entreprises du tourisme bleu ;

Le port comme produit touristique et d'innovation au service de l'attractivité des destinations et dans la défense de la biodiversité ;

Le ports à énergie positive pour la croissance verte et bleue, des ports de plaisance engagés dans la transition énergétique et écologique ;



## STRATÉGIE DE SPÉCIALISATION DE LA CASSB

### UN NOUVEAU LABEL POUR RECOMPENSER L'INNOVATION ET L'EXCELLENCE DES VILLES - PORTS



#### Les plus belles escales

<http://www.odyssea.eu/provence-sud-sainte-baume.com/decouvrir/#escaleNautique>



**Connectez vous sur le site internet de destination Provence Sud Sainte Baume pour visualiser les points d'intérêts touristiques (POI) de la destination**

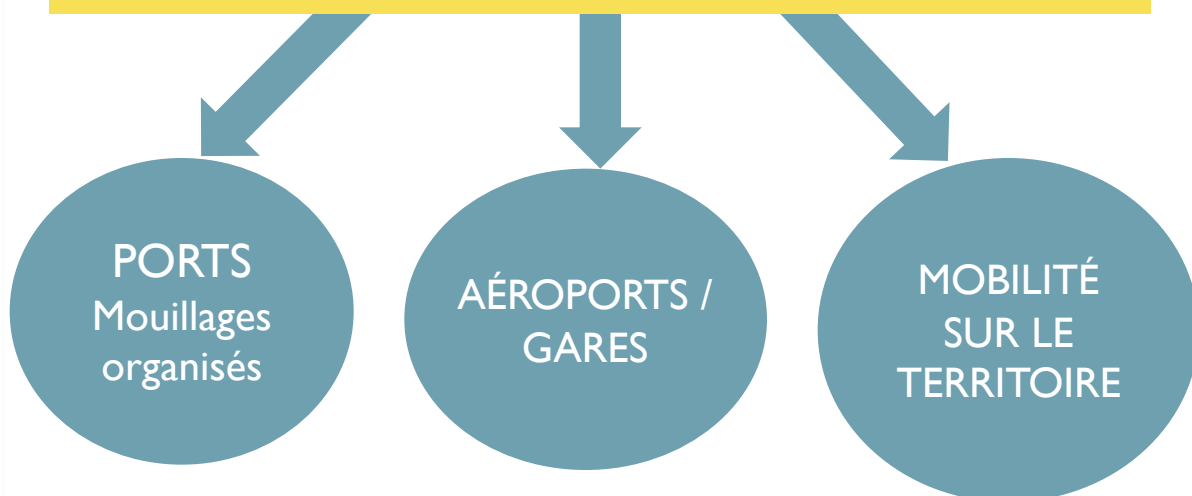
**La CASSB ambitionne d'être labélisée Odyssea Tourisme Bleu et favoriser ainsi l'implantation des professionnels du nautisme et de valoriser leur activité sur et à proximité des ports et mouillages organisés. Plus de 30 activités nautiques sont intégrées :**

- Aviron
- Canoë-kayak
- Chasse sous-marine
- Barefoot (nu-pied)
- Bateau-dragon
- Bodyboard
- Canoé-kayak
- Flyboard
- Hockey-subaquatique
- Joutes nautiques
- Kitesurf
- Kneeboard
- Motomarine
- Motonautisme
- Pêche et pêche sportive
- Planche à voile
- Plongée Apnée - Plongée sous-marine
- Rame traditionnelle
- Ski nautique
- skimboard
- Surf
- Voile
- Wakeboard
- Wakefoil
- Wakeskate - Wakesurf
- Water-polo, Wave-ski ou Wave-ski surfing
- ...

## LA STRATÉGIE DE LA CASSB

### CONNECTIVITÉ ET MODÈLE DE MULTI-DESTINATION

une politique touristique ambitieuse pour attirer de nouveaux publics grâce à  
**un modèle de connectivité**



### Un modèle innovant de multi-destination

Métiers de la mer

Déploiement d'une stratégie nautique

→ Activités sportives et de loisirs nautiques

Aménagement du littoral, des plages des ports et infrastructures

→ Plaisance et croisières

Fiscalité

→ Gastronomie de la mer et des terroirs  
de Provence Sud Sainte Baume

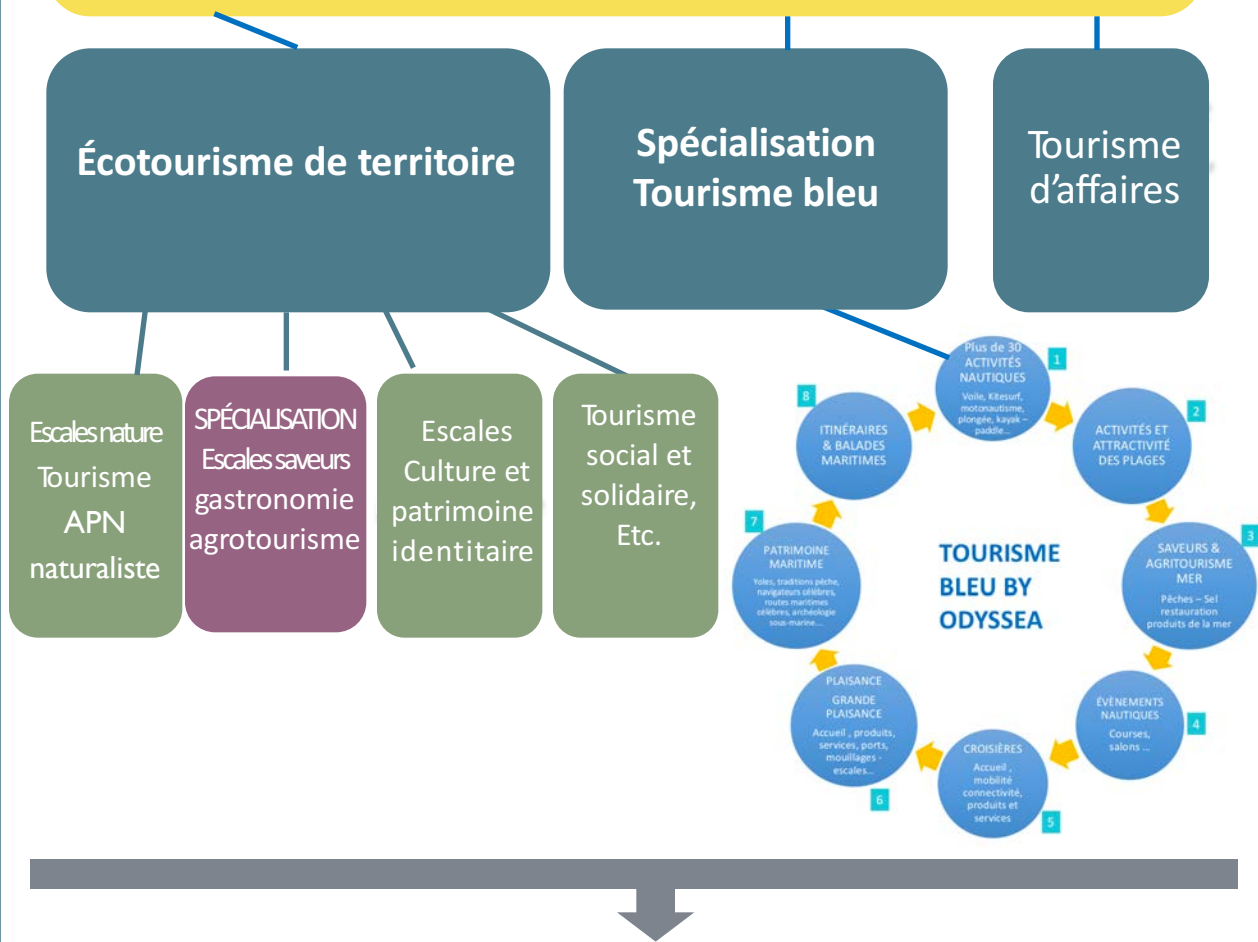
→ Grands événements nautiques et traditionnels

## LES ENJEUX DE LA CASSB

### INTERVENTION COORDONNÉE DE TOUS LES ACTEURS

# Tourisme durable visionnaire

*Toutes filières, tous acteurs volontaires*



Mise en éco-tourisme exemplaire des aménagements et des sites d'intérêt communautaire



## PROVENCE SUD SAINTE BAUME

### LES PROJETS STRUCTURANTS

#### STRUCTURATION DU MODÈLE ÉCONOMIQUE DE LA DESTINATION

La CASSB va travailler sur les spécificités du territoire et son identité ; les thématiques culturelles d'itinérance ; les clientèles cibles susceptibles d'être sensibles à cette identité et spécificité ; les offres disponibles et celle manquantes ; les facteurs d'attraction du territoire (les paysages, les savoir-faire, les espaces naturels, les 4 escales Odyssea, les activités de pleine nature et plus généralement l'offre qualifiée écotouristique du modèle Odyssea ; la structuration et l'organisation des acteurs (articulation des missions des OTSI entre les différents acteurs touristiques, la mutualisation des moyens, des outils numériques communs, la mise en réseau et ses outils...) ; les fiches de synthèse par projet pilote, objectifs et par axe Odyssea, la stratégie d'acteurs qui devront permettre un croisement avec les potentiels du territoire.

#### Filières d'excellence et thématiques identitaires

**La CASSB propose de travailler sur une approche « filière », sur la base d'avantages compétitifs existants et à construire, parfaitement identifiés; une mise en compétitivité des entreprises et des gains en compétence.**

**Les thématiques culturelles d'itinérance et les entreprises à valoriser dans l'itinéraire et dans des projets d'investissement :**

- ❑ **Les ports et les îles** de la côte provençale ;
- ❑ **Places de village & collines** de Provence ;
- ❑ **les Vins AOP Bandol et Vins des Coteaux de Provence** (Saveurs et Patrimoine immatériel) & **l'oenotourisme** ;
- ❑ **la cuisine et la gastronomie locale, les produits de la pêche** (poissons, oursins, coquillages...), **l'Huile d'olive AOC** ;
- ❑ **L'artisanat d'art** et les savoir-faire;
- ❑ **les personnages célèbres, les légendes** (patrimoine immatériel) ;
- ❑ **le patrimoine maritime** (Pointus et bateaux traditionnels) ;
- ❑ **La plongée, Cousteau et les Mousquemers** ;
- ❑ **La saga Paul Ricard**: de Bandol à Signes en passant par le circuit du Castellet ;
- ❑ Les **grands espaces Naturels** ;
- ❑ Le **patrimoine religieux**, chapelles et oratoires.

## LES ENJEUX DE LA CASSB

### ORGANISATION D'UN TOURISME DURABLE VISIONNAIRE

#### 0 *Qualité des services, de l'accueil et de l'attractivité du territoire*

### La mise en réseau des Offices de Tourisme

La loi NOTRe crée une nouvelle compétence "promotion du tourisme, dont la création d'offices de tourisme" qui devient une compétence à part entière des EPCI à compter du 1er janvier 2017. L'Art L133-3 code du tourisme définit l'Office de tourisme: Il s'agit donc à titre obligatoire de l'ensemble des missions obligatoires des Offices de tourisme (accueil, information, promotion, coordination des socio professionnels) et éventuellement, à titre optionnel, les fonctions complémentaires animation, gestion d'équipements et commercialisation.

#### **La CASSB va travailler à principalement 3 enjeux :**

- Etat des lieux de l'organisation actuelle, définition du périmètre de la compétence et proposition de scénarii d'organisation.
- Définition des conditions du transfert de compétence.
- Accompagnement de la nouvelle organisation de mise en réseau, de spécialisation, de mise en œuvre de la politique touristique du modèle Odyssea, de gestion portuaire et nautique commune et des activités touristiques.



Offices de  
Tourisme  
de France

PROVENCE SUD SAINTE BAUME

Escale Lumières de Méditerranée

## CONSTRUCTION D'UN TOURISME DURABLE VISIONNAIRE

### ENJEUX EN TERMES DE DÉVELOPPEMENT DURABLE TOURISTIQUE

#### Qualifier l'offre à horizon 2020



#### Mise en écotourisme exemplaire des aménagements et des sites d'intérêt communautaire

**Activités** : favoriser le déploiement des activités nautiques, d'activités plage, de rando qualifiée et ciblée, cyclo VVV , VTT, de navigation douce, de balades bateau, de visites de lieux identitaires,...

**Évènements** : Évènements emblématiques des thématiques « Provence Sud Sainte Baume », favoriser les festivals thématiques, les opérations itinérantes par saisons,...

**Restauration – commerces** : Grands chefs et petite restauration identitaire, recettes locales, "guinguettes" de pêcheurs proches de sites nature et mer, circuits courts/circuits approvisionnement, bio, produits marqués « Provence Sud Sainte Baume...

**Savoir-faire – Oenotourisme** : Caveaux et domaines vigneron, artisans d'art, marchés de producteurs, hébergeurs..., favoriser l'itinérance au fil des villes et villages de la destination

#### Cibles de clientèles

Cibles prioritaires identifiées : segment des clientèles intéressées par un des 8 items du tourisme bleu by Odyssea

Cibles complémentaires : clientèle gastronomie et Art de vivre - Activités de Pleine Nature

#### Rôle DE LA CASSB

Participation aux réflexions globales sur la transition du modèle touristique actuel au regard des principes fondateurs du tourisme bleu by Odyssea.

#### Soutien des acteurs impliqués et coordination dans la stratégie :

- Ensemble des acteurs touristiques du territoire + porteurs de projets et investisseurs
- Pouvoirs publics locaux (ADT, CRT, communes...), nationaux et européens

## CONSTRUCTION D'UN TOURISME DURABLE VISIONNAIRE

---

### L'ENGAGEMENT DE LA CASSB DANS UN DÉVELOPPEMENT DURABLE INTÉGRÉ EN RÉFÉRENCE A L'AGENDA 21

**La CASSB dans le modèle Odyssea** rappelle que le développement durable engagé poursuit **cinq finalités essentielles** :

1. lutte contre le changement climatique et protection de l'atmosphère
2. préservation de la biodiversité, protection des milieux et des ressources
3. épanouissement de tous les êtres humains
4. cohésion sociale et solidarité entre territoires et entre générations
5. dynamiques de développement suivant des modes de production et de consommation responsables,

et identifie **cinq éléments déterminants** pour assurer le succès d'une démarche de développement durable :

1. une stratégie d'amélioration continue
2. la participation des acteurs
3. l'organisation du pilotage
4. la transversalité des approches
5. l'évaluation partagée

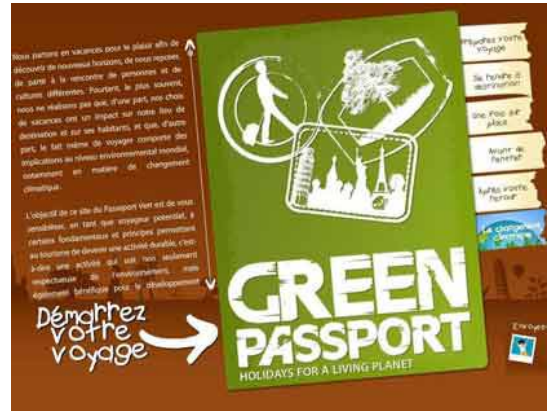
**Ces dix points-clefs seront déclinés sur le territoire Provence Sud Sainte Baume**

S'il est important que soient partagés un langage, une méthode et des objectifs communs, il appartient bien sûr à chaque territoire, en partant de ses spécificités culturelles, géographiques, économiques, sociales et sociétales, de trouver son propre chemin pour progresser vers un développement plus soutenable, dans l'objectif de construire, pour tous, un avenir solidaire.

## CONSTRUCTION D'UN TOURISME DURABLE VISIONNAIRE

### L'ENGAGEMENT DE LA CASSB DANS UN DÉVELOPPEMENT DURABLE INTÉGRÉ

**Objectif: Sensibiliser les touristes à la préservation de la biodiversité et valoriser cette biodiversité comme atout du développement touristique du territoire Provence Sud Sainte Baume.**



La CASSB a souhaité décliner, pour la biodiversité marine et à terre, une démarche de "passeport vert" (ou Green Passport) lancée par le Programme des Nations unies pour l'environnement (PNUE) et destinée à favoriser le développement du tourisme durable.

**L'engagement de la CASSB, avec le Programme des Nations Unies pour l'Environnement, est de faire de la destination, une destination durable et exemplaire.**

L'objectif du passeport vert biodiversité est double : **sensibiliser les touristes à la protection de la biodiversité et valoriser cette biodiversité comme atout du développement touristique.**

À destination des touristes et des habitants, il leur donne **des conseils pratiques pour faire de leurs vacances, des moments d'échanges et de consommation responsable.** Il vise à orienter les touristes vers des choix de **vacances responsables; il** contient des conseils et des astuces pour rendre les séjours en adéquation avec le développement durable.

Ce passeport interactif, **qui comprend une partie générale sur les enjeux et les richesses de la biodiversité et une partie présentant la biodiversité spécifique et les sites naturels du territoire à découvrir, met donc en valeur l'ensemble des partenaires du réseau qui s'engagent dans la démarche. Il offre une vision globale de la diversité et de la richesse des atouts naturels de Provence Sud Sainte Baume.**



# CONSTRUCTION D'UN TOURISME DURABLE VISIONNAIRE

## LE PASSEPORT VERT



## Les 5 principes du PassePort Vert

### Préparez votre voyage

Quel que soit le choix de destination, il est essentiel de se renseigner au préalable sur le lieu choisi, son environnement local, ses traditions et ses cultures. Les informations ainsi recueillies permettront de faire des choix judicieux pour des vacances plus satisfaisantes et enrichissantes, tout en protégeant l'environnement et en contribuant au développement économique et social des destinations. Quelques mots de la langue, les habitudes culturelles, le comportement attendu des voyageurs est un bon moyen de s'assurer l'hospitalité et la convivialité des communautés d'accueil.

### Se rendre à destination

Cette rubrique propose des informations sur les modes de transports locaux, d'hébergement et de restauration (comme la rubrique « Ne mettez pas l'écosystème dans votre assiette »). Le passeport donne des conseils pour voyager léger, dans la mesure où, dans de nombreux pays, les systèmes de collecte et traitement des déchets sont mal équipés pour faire face à la pression accrue liée au tourisme. Il est ainsi possible de réduire son empreinte carbone.

### Une fois sur place

Privilégier les transports publics locaux, rencontrer des gens (pour connaître leurs habitudes culturelles et les codes de conduite), découvrir l'environnement local sont parmi les suggestions du Passeport vert. Comment évoluer dans divers environnements, dans l'eau, les zones arides et les déserts, les montagnes, lorsque l'on observe la vie sauvage, que l'on fait de la plongée en tuba ou sous marine.

### Avant de rentrer

Il est important pour le voyageur d'effectuer une analyse environnementale du séjour et de penser aux conséquences de ses activités et comportements sur l'environnement et la communauté locale. Dans les boutiques de souvenirs, évitez les produits qui exploitent la vie sauvage et contribuent à la destruction des espèces ou des habitats, privilégiez l'artisanat local et soutenir les compétences locales.

### Après votre retour

Devenez un touriste actif. Soutenez les initiatives communautaires des destinations visitées, parlez de vos vacances, partagez vos choix 'écologiques', écrivez aux ambassades afin de leur signaler tout incident et créer une réaction en chaîne.

## CONSTRUCTION D'UN TOURISME DURABLE VISIONNAIRE

---

### L'ENGAGEMENT DE LA CASSB DANS UN DÉVELOPPEMENT DURABLE INTÉGRÉ : ODYSSEA PROTECT



**ODYSSEA PROTECT®**

PROVENCE SUD SAINTE BAUME

Escale Lumières de Méditerranée

L'objectif de l'opération de la CASSB dans « Odyssea Protect® » est d'inventer une autre gouvernance, un nouveau modèle intégré, un outil numérique et de communication mieux adapté qui assure la contrepartie environnementale dans toutes les offres des opérateurs territoriaux, mettant en place des programmes touristiques, dans une stratégie intégrée et en complémentarité avec les sites des Parcs Naturels Régionaux, Parcs marins, des associations écologiques...

C'est la garantie de mieux toucher les publics qui ne vont pas sur des sites web «verts» quand ils cherchent des informations et des offres touristiques. Cette stratégie opérationnelle prévoit la création d'un vademécum de mise en oeuvre et conditionne des conventions avec des structures gestionnaires de politique environnementale.

**Le programme Odyssea Protect® s'inscrit dans 4 des critères de la prochaine programmation « Europe 2020 » par rapport aux 5 objectifs clés :**

- L'emploi,
- L'innovation,
- L'éducation
- Le climat/énergie

## L'ENGAGEMENT DE LA CASSB DANS UN DÉVELOPPEMENT DURABLE INTÉGRÉ EN RÉFÉRENCE A L'AGENDA 21

**La charte territoriale Odyssea Protect®** permet l'application concrète du concept de développement durable, coordonné, partenarial et solidaire Odyssea Protect®, « **un développement qui répond aux besoins des générations présentes, sans compromettre la capacité des générations futures de répondre aux leurs** » (Définition du Développement durable selon le rapport des Nations-Unies sur l'environnement et le développement de 1987, intitulé « Notre avenir à tous »).

Cette éthique du modèle Odyssea implique la préservation des ressources pour les générations futures, un développement économique viable ainsi qu'un développement social équitable et rééquilibré entre le littoral et l'arrière-pays.

Les objectifs fondamentaux de cette charte collective Odyssea Protect® sont en lien avec la Charte européenne du tourisme durable pour une meilleure oeuvre sur les territoires partenaires :

- ❑ Accroître l'intérêt et le soutien pour les espaces protégés en tant que partie fondamentale de notre patrimoine qui doit être préservé et apprécié par les générations présentes et futures.
- ❑ Améliorer le développement et la gestion du tourisme durable dans les espaces protégés, qui prend en compte les besoins de l'environnement, des habitants, des entreprises locales et des visiteurs.

La charte collective territoriale Odyssea Protect® engage les signataires, par la mise en place d'un écotourisme des voies bleues et vertes Odyssea, à mettre en œuvre une stratégie en faveur d'un « tourisme durable » défini dans la charte européenne comme « toute forme de développement, aménagement ou activité touristique qui respecte et préserve à long terme les ressources naturelles, culturelles et sociales, et contribue de manière positive et équitable au développement économique et à l'épanouissement des individus qui vivent, travaillent ou séjournent dans les espaces protégés ».

La charte Odyssea Protect® atteste que les responsables des espaces protégés ne doivent pas gérer seuls le développement touristique mais s'associer à tous les acteurs concernés par le tourisme à l'intérieur ou à proximité (Commune, Communauté de communes, Communauté d'agglomération, Département) de l'espace protégé.

Les signataires de la charte reconnaissent qu'ils doivent adopter des méthodes de travail basées sur un principe de partenariat qui s'exprimera dans toutes les phases de définition et de mise en œuvre du programme de développement écotouristique. Il se traduit par une contractualisation et une coopération intense et franche entre les gestionnaires de l'espace protégé, les partenaires touristiques (publics/privés) et les autres acteurs locaux (Parcs Naturels Régionaux, associations environnementales...).

La charte comprend différents axes tels que les déplacements doux, l'éducation, la sensibilisation et la protection du patrimoine naturel, culturel, la mise en marché des offres et des produits...

## LES ENJEUX DE LA CASSB

**Pour la CASSB le modèle Odyssea se caractérise par une parfaite synergie avec l'Agenda 21 et des projets territoriaux de développement durable**

*20 ans après avoir été adopté au sommet de la Terre à Rio, l'Agenda 21 local, est devenu en France un véritable outil de développement durable pour les collectivités et les territoires.*

L'Agenda 21 local marque la volonté d'intégrer aux projets locaux toutes les composantes du développement durable : équilibre entre le court et le long terme, conciliation des exigences économiques, sociales et environnementales, prise en compte des enjeux locaux et globaux (efficacité énergétique, effet de serre...), développement écologiquement et socialement responsable.

**Objectif 1 :**  
Tourisme Durable visionnaire

**Objectif 2 :**  
Spécialisation  
« Tourisme bleu »

**Objectif 3 :**  
Écotourisme  
territoire - tradition,  
itinérance douces  
thématiques



## CONSTRUCTION D'UN TOURISME DURABLE VISIONNAIRE

### L'engagement de la CASSB dans un développement durable intégré : ODYSSEA PROTECT

PROVENCE SUD SAINTE BAUME

Escale Lumières de Méditerranée



#### Odyssea Protect® c'est :

- ✓ Un outil de développement économique durable de co-gestion pour les territoires dans le cadre d'actions publiques/ privées.
- ✓ L'union du monde du tourisme et de l'environnement par la mise en place des voies bleues et vertes Odyssea autour des ports, par la création d'offres et de produits écotouristiques intégrés.
- ✓ Une responsabilité environnementale, le développement de l'itinérance douce, l'innovation et la montée en gamme d'offres des 4 saisons, pour garantir un développement durable des destinations bleues engagées dans le label Odyssea.
- ✓ Des solutions innovantes et éco-compatibles proposées pour l'aménagement des ports de plaisance et des mouillages organisés.
- ✓ Une nouvelle mise en itinérance innovante de la destination par la création de « Balades & itinéraires écotouristiques bleus et verts » associant les acteurs des espaces naturels et des escales culturelles, patrimoniales, nautiques, gastronomiques...
- ✓ Un outil de développement dans la cadre de la création d'emplois locaux.
- ✓ Une image positive, plus éthique pour les destinations bleues labellisées Odyssea.
- ✓ Une nouvelle approche de la mer par le respect et une meilleure connaissance des milieux maritimes et côtiers.
- ✓ Une stratégie de répliquabilité, de duplicité sur l'ensemble des territoires.
- ✓ La création d'éco-gare intermodale Odyssea Protect® pour une mobilité touristique zéro émission.
- ✓ Un co-branding innovant entre institutionnels de l'environnement et filières touristiques.
- ✓ La promotion des routes culturelles du développement durable



## LA STRATÉGIE DE LA CASSB

### LES DÉFIS COMMUNS : « ODYSSEA CROISSANCE & TOURISME BLEU PROVENCE SUD SAINTE BAUME »

#### Provence Sud Sainte Baume, le projet structurant de coopération

**Les partenaires engagés avec la CASSB** visent le développement d'un nouveau modèle de tourisme durable et innovant de « Destination d'Excellence Bleue ».

Un objectif qui propose aux partenaires de s'engager dans des opérations exemplaires :

- de promotion et de structuration de la navigation « plaisance et croisière », avec un concept innovant de port et mouillage exemplaire du XXIème siècle;
- un réceptif adapté dans les villes-ports « Patrimoines Phare des Caraïbes » qui vise à connecter (maritime, aérien et terrestre) les territoires maritimes et côtiers aux espaces ruraux ;
- promouvoir les entreprises le long d'itinéraires culturels Mer : « plaisance et croisière » et Terre : escales Culture, Nature, Gastronomie... dans une logique de multi-destinations de tourisme durable.

Ces opérations doivent attester de la capacité des partenaires à développer des offres plus tendances, plus accessibles, plus éco-compatibles, plus solidaires et plus attractives, en lien avec les acteurs, universités et organismes locaux et territoriaux (office de tourisme, capitainerie, entreprises...);

Les projets seront plus en phase avec l'attente des clientèles et des populations locales, avec un meilleur accès à la mer, aux sports de nature des voies bleues et vertes, et pratiques nautiques, à l'exemple d'investissement dans des flottes collectives, l'ouverture à la pratique au plus grand nombre, quel que soit ses conditions, la promotion de nouvelles balades nautiques touristiques et culturelles ou le soutien aux offres innovantes de formation comme le coaching plaisance.

## ENJEUX DE LA CASSB

### OPTIMISATION DE LA MOBILITÉ MULTIMODALE DANS UN OBJECTIF TOURISTIQUE ET DE DEVELOPPEMENT ECONOMIQUE

La destination Sud Sainte Baume connaît de **grandes difficultés de circulation notamment en période estivale**, de par un faible développement des transports en commun et un recours massif à l'automobile pour les déplacements quotidiens. Le développement d'un réseau de bus (Varlib), n'a pas véritablement permis de diminuer le recours à l'utilisation du véhicule personnel. Depuis ces dernières années, l'accroissement continu du trafic routier se traduit par une congestion récurrente des axes routiers et des centres bourgs et par une **forte concentration des flux vers les agglomérations littorales**.

- ❑ 67.5% des habitants actifs de Sud Sainte Baume se déplacent pour se rendre sur leur lieu de travail (Lieu de travail hors lieu de résidence).
- ❑ 80.9% d'entre eux se déplacent en voiture particulière.

Les réseaux de transports collectifs n'ont pas suivi l'évolution de l'urbanisation. L'offre reste largement concentrée dans les communes les plus urbaines et littorales (Gares SNCF sur la frange littorale). Les lignes sont conçues pour assurer les déplacements vers les principaux centres-villes et desservent mal les nouveaux espaces attractifs qui concentrent pourtant une part significative de l'emploi, de l'offre commerciale ainsi que des équipements.

L'accroissement du trafic routier inhérent à l'organisation actuelle du territoire, appelle par conséquent un développement plus volontariste de modes de transports alternatifs à la voiture pour le transport de passagers. Toutefois, des alternatives restent à développer pour faciliter le déplacement des personnes et des biens et lever cette contrainte endogène, véritable frein à la cohésion et à l'inclusion sociale et qui impacte la compétitivité des entreprises et du territoire.

Concernant le trafic maritime, il n'existe pas de service de transport littoral entre les communes de Sanary, Bandol et Saint Cyr sur Mer (Hors navettes vers les îles de Bendor et les Embiez et bateau taxi à la demande depuis Sanary).

**L'intégration des modes de transport collectifs** apparaît donc indispensable afin de contribuer à la structuration de l'inter-modalité, qui permettra de réduire la saturation du réseau routier et diminuer l'importante pollution engendrée par l'automobile individuelle (2 zones de parking de covoiturage sur les communes de Bandol et du Castellet).

L'enjeu sera d'engager des opérations visant à améliorer l'accessibilité à ces services publics de transport collectif. Il s'agit notamment de faciliter la mise en place d'une **billettique intégrée**, rendant ainsi les changements de mode plus transparents pour l'utilisateur, d'améliorer la visibilité pour l'utilisateur sur la qualité de service par une **information en temps réel** de l'état du trafic et de l'heure d'arrivée du prochain service, y compris dans le cadre de l'intermodalité terre/mer, et enfin d'**améliorer l'accessibilité du service aux personnes à mobilité réduite**.

## LES ENJEUX DE LA CASSB

### PROVENCE SUD SAINTE BAUME DANS LE MODÈLE ODYSSEA D'ÉCOMOBILITÉ

#### Les 5 mesures phares écotouristiques développés dans le cadre du programme Odyssea Protect® :

##### Promouvoir l'offre écotouristique de façon innovante grâce aux innovations numériques

**Réalisation d'un portail numérique de promotion et de valorisation de l'écotourisme.** Ce portail est une plate forme commune administrée de façon conjointe par les territoires partenaires souhaitant mettre en place une politique éco touristique. Elle référencera sur des cartes interactives les zones sensibles et favorisera l'éco tourisme en proposant des offres et des produits touristiques, des conseils et recommandations en matière de protection des écosystèmes. Cette plate forme travaillera avec les acteurs locaux et veillera au 3 temps du tourisme avant – pendant – après par les réseaux sociaux.

##### Structurer l'offre écotouristique

**Création au sein du cluster Destination Bleu by Odyssea d'une branche éco tourisme by Odyssea Protect®** permettant aux professionnels nautiques, aux prestataires touristiques, aux Parcs Naturels Marins, Parcs Naturels Régionaux, Réserves naturelles marines ou terrestres de s'engager dans une démarche commune sur des cahiers des charges et des éco-labels existants ou co-écrits.

##### Développer des offres d'itinérance douces écotouristique

**Création d'une nouvelle offre touristique d'itinérance autour des ports** par la création des produits : Balades & itinéraires éco touristiques bleus et verts by Odyssea Protect®. Ces balades & itinéraires se feront par des moyens de mobilité douce en mer et sur terre dans un objectif de résultat zéro émission. Couplées à des outils numériques tels que les smartphones, gps... ces balades offriront aux pratiquants une connaissance de la biodiversité, de la culture, des savoirs et faire des territoires dans le respect des habitants.

##### Développer l'accessibilité des sites aux moyens de déplacements doux

**Création des éco-gare Odyssea Protect sur les ports.** L'Eco-gare Odyssea Protect® propose un service global autour d'un parc zéro émission de CO2 : voitures électriques, vélos électriques, vélos, gyropodes, navettes permettant la découverte d'une destination touristique en réduisant son empreinte carbone.

##### Formation et éducation

**Réalisation d'un plan de formation « écotourisme »** pour le développement de compétences et de l'emploi.



## LES ENJEUX DE LA CASSB

### PROVENCE SUD SAINTE BAUME DANS LE MODÈLE ODYSSEA DE MISE EN CULTURE

- 0 Le développement durable a longtemps été présenté comme résultant de la rencontre harmonieuse des secteurs économique (croissance), social (réduction des inégalités et de la pauvreté) et environnemental (respect de l'environnement). Depuis quelques années, de plus en plus de décideurs incluent à cette association un quatrième pilier : la culture. Cet intérêt a été couronné par la tenue d'un congrès international de l'UNESCO à Hangzhou, en Chine, en 2013 sur le thème « La culture : clef du développement durable ».

L'idée est de mettre à profit l'expérience des générations passées et de reconnaître la culture et la diversité culturelle, comme faisant partie intégrante du patrimoine mondial, à préserver au même titre que l'environnement. La culture est donc désormais considérée comme un facteur fondamental de la durabilité en tant que capital de connaissance et en tant que secteur d'activité. A notre échelle, cette orientation est particulièrement visible à travers le PADDT du SCOT Provence Méditerranée et le choix affirmé de la CASSB avec la gestion de la Maison du Terroir et du Patrimoine: il s'agit d'adapter les modèles de développement à la culture locale et de bâtir le développement durable en s'appuyant à la fois sur les savoirs faire hérités et sur les activités économiques (tourisme notamment).

Promouvoir la richesse artistique et permettre aux habitants ainsi qu'aux touristes d'accéder à cette culture participe également du rayonnement de la destination Provence Sud Sainte Baume et de son développement économique et culturel. Il apparaît donc indispensable de **soutenir l'aménagement de structures qui valorisent les expressions artistiques et culturelles de notre territoire** pour en faire un facteur d'attractivité.

Par ailleurs, afin de contribuer à la structuration et la diversification de l'offre touristique de la destination, cette action participera également au **développement de certains espaces d'aménagement touristiques**, accompagnant ainsi l'essor du tourisme vert, du tourisme thématique et la structuration de panels d'activités liés à la mer et au nautisme.



# CULTURE ET PATRIMOINE

## LA MARQUE TOURISTIQUE DE DESTINATION

### POURQUOI UNE MARQUE DE DESTINATION ?

**Une marque pour engager les acteurs locaux sur des critères de qualité, de mise en réseau marketing dans le concept de co-branding**

#### PROVENCE SUD SAINTE BAUME

*Escale Lumières de Méditerranée*

**Définition et création de la marque touristique de destination « Provence Sud Sainte Baume » dans le label Odyssea, identité graphique et recherche de marque de « Destination d'excellence » avec dépôt pour protection à l'INPI.**

**Rédaction de l'excellence touristique des offres de proximité de qualité : structuration des 4 thématiques d'escaliers du modèle Odyssea, identification des acteurs professionnels avec les offices de tourisme et les communes, création d'une première offre d'écotourisme différenciatrice et partagée par les 9 communes en coopération formalisée avec les partenaires locaux impliqués.**

Une attention particulière sera portée aux aspects qualitatifs de l'accueil, des produits et des services, de l'authenticité, de l'accessibilité en cohérence avec l'évolution de la demande des clientèles. Cette mission inclura un volet qualitatif, avec l'engagement du territoire et de différents partenaires dans des démarches qualités ou labels existants.

**Labellisation des activités touristiques respectant l'environnement et la biodiversité :**

### **Odyssea Protect et Passeport vert.**

Les partenaires ont retenu ce critère de démarche de labellisation touristique ou d'exigence de bonne conduite environnementale des professionnels usagers qui se justifie pleinement au vu de l'importance du tourisme nautique pour le territoire.



## LA MARQUE TOURISTIQUE DE DESTINATION

### POUR UN STRUCTURATION TOURISTIQUE EXEMPLAIRE AUTOUR DU MODÈLE DE CONTRAT DE DESTINATION

L'objectif est de promouvoir la marque de destination pour associer les entreprises et travailler de concert avec les communes, le CRT, l'ADT du Var et Atout France.

« Provence Sud Sainte Baume », va décliner sa spécificité de destination.

### PROVENCE SUD SAINTE BAUME ESCALE LUMIERES DE MEDITERRANEE



EN COHÉRENCE AVEC LES MARQUES DE DESTINATION  
« Provence », « Var » et « Destination France »



Provence-Alpes-Côte d'Azur  
TOURISME



## LA DÉFINITION D'UN SOCLE IDENTITAIRE

### Une marque de destination pour aider à la structuration du Pôle touristique territorial et de destination d'excellence « Provence Sud Sainte Baume »



La CASSB s'engage dans un travail de définition des thèmes de développement qui caractérisent la destination. Une opération qui s'inscrit dans le cadre du contrat de structuration de pôles touristiques territoriaux et de destination d'excellence (SPôTT).

Le travail d'inventaire des 9 communes concerne : les patrimoines, paysages, savoir-faire, us et coutumes, dans l'objectif de mettre en avant les thèmes attractifs et identitaires de son excellence touristique.

**Objectif : structurer l'offre autour des atouts naturels, patrimoniaux, artisanaux ou encore insolites du territoire qui ont vocation à devenir des références touristiques et qui fera ressortir :**

- la pertinence de la thématique choisie,
- la volonté de travailler collectivement,
- le soin apporté à la valorisation des richesses et ressources du territoire,
- son inscription dans une démarche de développement durable, associant la population et les acteurs locaux,
- sa capacité à créer ou maintenir de l'emploi,
- sa dimension sociale, son accessibilité,
- l'attention qui sera apportée aux évolutions des attentes des clientèles,
- le caractère innovant de son positionnement et de son contenu.

## LA MARQUE TOURISTIQUE DE DESTINATION

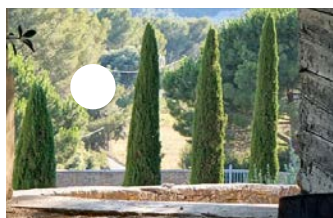
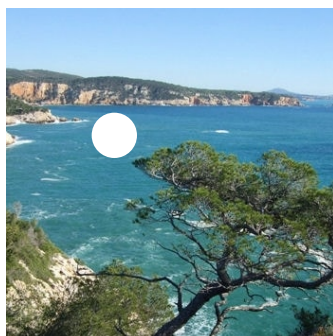
### POUR UN STRUCTURATION TOURISTIQUE EXEMPLAIRE AUTOUR DU MODÈLE DE CONTRAT DE DESTINATION



Préconisation : rappel des couleurs identitaires des Logos du CRT PACA et de l'ADT du Var dans le logo Provence Sud Sainte Baume pour une cohérence et une complémentarité des stratégies développées.

### LA MARQUE TOURISTIQUE DE DESTINATION PROVENCE SUD SAINTE BAUME

NUANCES REPRÉSENTATIVES DE LA  
DESTINATION



Bleu mer  
Méditerranée



Vert des  
oliviers



Orangé des vignes  
à l'automne



Gris de la  
pierre

## LA MARQUE TOURISTIQUE DE DESTINATION

**POUR UN STRUCTURATION TOURISTIQUE EXEMPLAIRE AUTOUR  
DU MODÈLE DE CONTRAT DE DESTINATION**



SCEAU DE  
QUALITÉ

SCEAU DE  
QUALITÉ



## CONCEPT « QUALITE » ET « ITINERAIRE CULTUREL ODYSSEA » POUR LES PRESTATAIRES

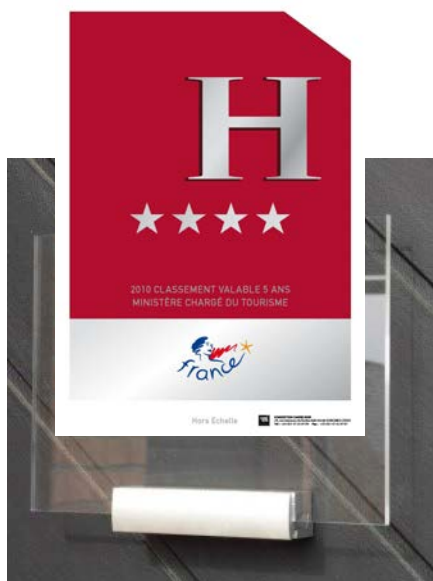
### DÉCLINAISON ESCALE RECOMMANDÉE



Plaque d'entrée extérieure



Plaque d'engagement  
Qualité intérieure



## L'ITINÉRAIRE PROVENCE SUD SAINTE BAUME

**JE M'ENGAGE !**

**A défendre et promouvoir un bien culturel commun**

### **ODYSSEA ITINÉRAIRE CULTUREL PORTS & VOIES BLEUES HISTORIQUES MER ■ & ■ TERRE**

**Grand thème représentatif des Patrimoines et des Valeurs Européennes de Méditerranée**  
**Déclinaison par destination : L'ODYSSÉE DE PROVENCE SUD SAINTE BAUME**  
**Déclinaison par entreprise « Escale ou étape recommandée »**



Plaque d'entrée extérieure pour un port

Plaque d'engagement Qualité intérieure pour un port ou un mouillage organisé





# CONCEPT « QUALITE » ET « ITINERAIRE CULTUREL ODYSSEA » POUR LES PRESTATAIRES

## DÉCLINAISON ENGAGEMENTS PAR FILIERES

 **Lumières de Méditerranée**  
COMMUNAUTÉ D'AGGLOMÉRATION SUD SAINTE BAUME

**PRODUCTEUR**

**JE M'ENGAGE !**  
A défendre et promouvoir un bien culturel commun  
ODYSSEA Itinéraire Culturel des Ports et Voies Bleues Historiques Mer & Terre  
Grand thème représentatif des Patrimoines et des valeurs européennes de MEDITERRANEE

COMPORTEMENT ETHIQUE & EXEMPLAIRE   
AMITIÉ ET SOLIDARITÉ

PROMOUVOIR & RESPECTER LES CULTURES LOCALES

PARTICIPER À LA PROTECTION DE LA BIODIVERSITÉ & LA DÉFENSE DE L'ENVIRONNEMENT

**ÉTAPE RECOMMANDÉE**  
ITINERAIRE CULTUREL  
L'ODYSSEE DE PROVENCE SUD SAINTE BAUME



 **Lumières de Méditerranée**  
COMMUNAUTÉ D'AGGLOMÉRATION SUD SAINTE BAUME

**CAVEAU VIGNERON**

**JE M'ENGAGE !**  
A défendre et promouvoir un bien culturel commun  
ODYSSEA Itinéraire Culturel des Ports et Voies Bleues Historiques Mer & Terre  
Grand thème représentatif des Patrimoines et des valeurs européennes de MEDITERRANEE

COMPORTEMENT ETHIQUE & EXEMPLAIRE   
AMITIÉ ET SOLIDARITÉ

PROMOUVOIR & RESPECTER LES CULTURES LOCALES

PARTICIPER À LA PROTECTION DE LA BIODIVERSITÉ & LA DÉFENSE DE L'ENVIRONNEMENT

**ÉTAPE RECOMMANDÉE**  
ITINERAIRE CULTUREL  
L'ODYSSEE DE PROVENCE SUD SAINTE BAUME



 **Lumières de Méditerranée**  
COMMUNAUTÉ D'AGGLOMÉRATION SUD SAINTE BAUME

**RESTAURANT**

**JE M'ENGAGE !**  
A défendre et promouvoir un bien culturel commun  
ODYSSEA Itinéraire Culturel des Ports et Voies Bleues Historiques Mer & Terre  
Grand thème représentatif des Patrimoines et des valeurs européennes de MEDITERRANEE

COMPORTEMENT ETHIQUE & EXEMPLAIRE   
AMITIÉ ET SOLIDARITÉ

PROMOUVOIR & RESPECTER LES CULTURES LOCALES

PARTICIPER À LA PROTECTION DE LA BIODIVERSITÉ & LA DÉFENSE DE L'ENVIRONNEMENT

**ÉTAPE RECOMMANDÉE**  
ITINERAIRE CULTUREL  
L'ODYSSEE DE PROVENCE SUD SAINTE BAUME



 **Lumières de Méditerranée**  
COMMUNAUTÉ D'AGGLOMÉRATION SUD SAINTE BAUME

**HÔTEL**

**JE M'ENGAGE !**  
A défendre et promouvoir un bien culturel commun  
ODYSSEA Itinéraire Culturel des Ports et Voies Bleues Historiques Mer & Terre  
Grand thème représentatif des Patrimoines et des valeurs européennes de MEDITERRANEE

COMPORTEMENT ETHIQUE & EXEMPLAIRE   
AMITIÉ ET SOLIDARITÉ

PROMOUVOIR & RESPECTER LES CULTURES LOCALES

PARTICIPER À LA PROTECTION DE LA BIODIVERSITÉ & LA DÉFENSE DE L'ENVIRONNEMENT

**ÉTAPE RECOMMANDÉE**  
ITINERAIRE CULTUREL  
L'ODYSSEE DE PROVENCE SUD SAINTE BAUME



 **Lumières de Méditerranée**  
COMMUNAUTÉ D'AGGLOMÉRATION SUD SAINTE BAUME

**NAUTISME**

**JE M'ENGAGE !**  
A défendre et promouvoir un bien culturel commun  
ODYSSEA Itinéraire Culturel des Ports et Voies Bleues Historiques Mer & Terre  
Grand thème représentatif des Patrimoines et des valeurs européennes de MEDITERRANEE

COMPORTEMENT ETHIQUE & EXEMPLAIRE   
AMITIÉ ET SOLIDARITÉ

PROMOUVOIR & RESPECTER LES CULTURES LOCALES

PARTICIPER À LA PROTECTION DE LA BIODIVERSITÉ & LA DÉFENSE DE L'ENVIRONNEMENT

**ÉTAPE RECOMMANDÉE**  
ITINERAIRE CULTUREL  
L'ODYSSEE DE PROVENCE SUD SAINTE BAUME



 **Lumières de Méditerranée**  
COMMUNAUTÉ D'AGGLOMÉRATION SUD SAINTE BAUME

**PORT DE SANARY**

**JE M'ENGAGE !**  
A défendre et promouvoir un bien culturel commun  
ODYSSEA Itinéraire Culturel des Ports et Voies Bleues Historiques Mer & Terre  
Grand thème représentatif des Patrimoines et des valeurs européennes de MEDITERRANEE

COMPORTEMENT ETHIQUE & EXEMPLAIRE   
AMITIÉ ET SOLIDARITÉ

PROMOUVOIR & RESPECTER LES CULTURES LOCALES

PARTICIPER À LA PROTECTION DE LA BIODIVERSITÉ & LA DÉFENSE DE L'ENVIRONNEMENT

**ÉTAPE RECOMMANDÉE**  
ITINERAIRE CULTUREL  
L'ODYSSEE DE PROVENCE SUD SAINTE BAUME



# CONCEPT « QUALITE » ET « ITINERAIRE CULTUREL ODYSSEA » POUR LES PRESTATAIRES

## DÉCLINAISON ESCALE RECOMMANDÉE



Escale  
Saveurs



Lumières de  
Méditerranée

COMMUNAUTÉ  
D'AGGLOMÉRATION  
SUD SAINTE BAUME

### PÊCHEUR JE M'ENGAGE !

A défendre et promouvoir un bien culturel commun  
ODYSSEA Itinéraire Culturel des Ports  
et Voies Bleues Historiques Mer & Terre  
Grand thème représentatif des Patrimoines et des valeurs  
européennes de MÉDITERRANÉE

COMPORTEMENT  
ÉTHIQUE & EXEMPLAIRE  
AMITIÉ ET  
SOLIDARITÉ



QUALITÉ &  
HOSPITALITÉ

PROMOUVOIR & RESPECTER LES  
CULTURES LOCALES

PARTICIPER À LA PROTECTION DE LA BIODIVERSITÉ &  
LA DÉFENSE DE L'ENVIRONNEMENT

### ÉTAPE RECOMMANDÉE

ITINÉRAIRE CULTUREL  
L'ODYSÉE DE PROVENCE SUD SAINTE BAUME



ÉTAPE RECOMMANDÉE

ODYSSEA

ITINÉRAIRE EUROPÉEN DES PORTS ET VOIES BLEUES  
HISTORIQUES

Étal de poisson marché de Sanary sur Mer



## CONCEPT « QUALITE » ET « ITINERAIRE CULTUREL ODYSSEA » POUR LES PRESTATAIRES

### DÉCLINAISON ESCALE RECOMMANDÉE



Escale  
Saveurs



Producteur marché paysan  
de Saint-Cyr-sur-Mer

## CONCEPT « QUALITE » ET « ITINERAIRE CULTUREL ODYSSEA » POUR LES PRESTATAIRES

### DÉCLINAISON ESCALE RECOMMANDÉE



CHASSE TROUVÉE  
PROVENCE  
SUD SAINTE BAUME

ÉTAPE RECOMMANDÉE

**ODYSSEA**

ITINÉRAIRE EUROPÉEN DES PORTS ET VOIES BLEUES  
HISTORIQUES



Lumières de  
Méditerranée

COMMUNAUTÉ  
D'AGGLOMÉRATION  
SUD SAINTE BAUME

CAVEAU VIGNERON

**JE M'ENGAGE !**

A défendre et promouvoir un bien culturel commun

ODYSSEA Itinéraire Culturel des Ports  
et Voies Bleues Historiques Mer & Terre

Grand thème représentatif des Patrimoines et des valeurs  
européennes de MEDITERRANEE

COMPORTEMENT  
ETHIQUE & EXEMPLAIRE

AMITIÉ ET  
SOLIDARITÉ

PROMOUVOIR & RESPECTER LES  
CULTURES LOCALES

PARTICIPER À LA PROTECTION DE LA BIODIVERSITÉ &  
LA DÉFENSE DE L'ENVIRONNEMENT

ÉTAPE RECOMMANDÉE

ITINÉRAIRE CULTUREL  
L'ODYSSEE DE PROVENCE SUD SAINTE BAUME



Escale  
Culture



Escale  
Saveurs





## CONCEPT « QUALITE » ET « ITINERAIRE CULTUREL ODYSSEA » POUR LES BALADES & ITINERAIRES

### DÉCLINAISON ESCALE RECOMMANDÉE



Escale  
Nature



Que faire  
Côté Terre?



TRES  
FACILE

## RANDONNÉES

## CONCEPT « QUALITE » ET « ITINERAIRE CULTUREL ODYSSEA » POUR LES PRESTATAIRES

### DÉCLINAISON ESCALE RECOMMANDÉE

**ÉTAPE RECOMMANDÉE**  
ODYSSEA  
ITINÉRAIRE EUROPÉEN DES PORTS ET VOIES BLEUES HISTORIQUES

**Lumières de Méditerranée**  
COMMUNAUTÉ D'AGGLOMÉRATION SUD SAINTE BAUME

**NAUTISME**  
**JE M'ENGAGE !**  
A défendre et promouvoir un bien culturel commun  
ODYSSEA Itinéraire Culturel des Ports et Voies Bleues Historiques Mer & Terre  
Grand thème représentatif des Patrimoines et des valeurs européennes de MEDITERRANEE

COMPORTEMENT ÉTHIQUE & EXEMPLAIRE  
AMITIÉ ET SOLIDARITÉ  
PROMOUVOIR & RESPECTER LES CULTURES LOCALES  
PARTICIPER À LA PROTECTION DE LA BIODIVERSITÉ & LA DÉFENSE DE L'ENVIRONNEMENT

**ÉTAPE RECOMMANDÉE**  
ITINÉRAIRE CULTUREL  
L'ODYSSEE DE PROVENCE SUD SAINTE BAUME



Escale  
Nautique

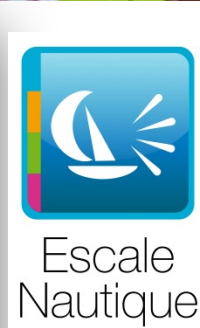


Que faire  
Côté Mer?



## CONCEPT « QUALITE » ET « ITINERAIRE CULTUREL ODYSSEA » POUR LES BALADES & ITINERAIRES

### DÉCLINAISON ESCALE RECOMMANDÉE



BALADES MER

# CONCEPT « QUALITE » ET « ITINERAIRE CULTUREL ODYSSEA » LE COMPTOIR CULTUREL MARITIME – CAPITAINERIE ODYSSEA

## DÉCLINAISON ESCALE RECOMMANDÉE



Comptoir Culturel  
Maritime Odyssea®

Capitainerie  
Sanary sur Mer

ITINÉRAIRE CULTUREL EUROPÉEN DE  
MEDITERRANÉE  
L'ODYSSEE DE PROVENCE  
SUD SAINTE BAUME



PROVENCE  
SUD  
SAINTE BAUME

Lumières de  
Méditerranée

COMMUNAUTÉ  
D'AGGLOMÉRATION  
SUD SAINTE BAUME

### PORT DE SANARY

#### JE M'ENGAGE !

A défendre et promouvoir un bien culturel commun

ODYSSEA Itinéraire Culturel des Ports  
et Voies Bleues Historiques Mer & Terre  
Grand thème représentatif des Patrimoines et des valeurs  
européennes de MEDITERRANÉE

COMPORTEMENT  
ÉTHIQUE & EXEMPLAIRE

AMITIÉ ET  
SOLIDARITÉ

PROMOUVOIR & RESPECTER LES  
CULTURES LOCALES

PARTICIPER À LA PROTECTION DE LA BIODIVERSITÉ &  
LA DÉFENSE DE L'ENVIRONNEMENT


### ÉTAPE RECOMMANDÉE

ITINÉRAIRE CULTUREL  
L'ODYSSEE DE PROVENCE SUD SAINTE BAUME



PROVENCE  
SUD  
SAINTE BAUME

Lumières de  
Méditerranée



Escale  
Nautique



ODYSSEA

ÉTAPE RECOMMANDÉE

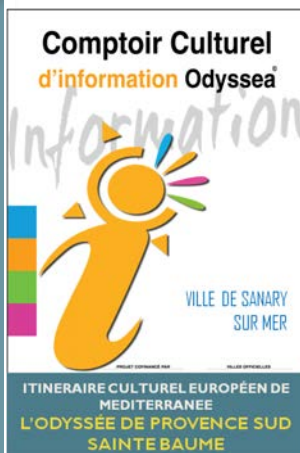
ITINÉRAIRE EUROPÉEN DES PORTS ET VOIES BLEUES  
HISTORIQUES

CAPITAINERIE  
SANARY SUR MER



# CONCEPT « QUALITE » ET « ITINERAIRE CULTUREL ODYSSEA » LE COMPTOIR CULTUREL D'INFORMATION – OFFICE DE TOURISME ODYSSEA

## DÉCLINAISON ESCALE RECOMMANDÉE



**Lumières de Méditerranée**  
COMMUNAUTÉ D'AGGLOMÉRATION SUD SAINTE BAUME

**OFFICE DE TOURISME**

**JE M'ENGAGE !**  
A défendre et promouvoir un bien culturel commun  
**ODYSSEA** Itinéraire Culturel des Ports et Voies Bleues Historiques Mer & Terre  
Grand thème représentatif des Patrimoines et des valeurs européennes de MÉDITERRANÉE

COMPORTEMENT ÉTHIQUE & EXEMPLAIRE

AMITIÉ ET SOLIDARITÉ

PROMOUVOIR & RESPECTER LES CULTURES LOCALES

PARTICIPER À LA PROTECTION DE LA BIODIVERSITÉ & LA DÉFENSE DE L'ENVIRONNEMENT

**ÉTAPE RECOMMANDÉE**  
ITINÉRAIRE CULTUREL  
L'ODYSÉE DE PROVENCE SUD SAINTE BAUME



OFFICE DE TOURISME  
SANARY SUR MER

## LA DÉFINITION D'UN SOCLE IDENTITAIRE

### PROVENCE SUD SAINTE BAUME DANS LE MODÈLE ODYSSEA DE MISE EN ÉCOTOURISME DURABLE DE 5 THÉMATIQUES D'ESCALES ATTRACTIVES

PROVENCE SUD SAINTE BAUME

#### ESCALE LUMIERES DE MEDITERRANEE



Itinéraire  
Mer et Terre



Escale  
Culture



Escale  
Nature



Escale  
Nautique



Escale  
Saveurs



Connectez vous au site [provence-sud-sainte-baume.com](http://provence-sud-sainte-baume.com) pour découvrir les points d'intérêts touristiques (POI) de la destination

PROVENCE SUD SAINTE  
BAUME

#### Les plus belles escales

- Le top 10
- Escale Nautique
- Escale Culture
- Escale Saveurs
- Escale Nature
- Escale Balades & Itinéraires

## PROVENCE SUD SAINTE BAUME LES PROJETS STRUCTURANTS

### DÉPLOIEMENT D'UNE STRATÉGIE DIGITALE INNOVANTE

#### Développer des plateformes de mutualisation

Mise en e-application et mise à disposition de l'écosystème numérique  
Odyssea en lien et coopération avec l'ADT du Var (APIDAE).

#### Les objectifs :

**Création d'une plateforme numérique commune « Provence Sud Sainte Baume »** par la mise en place :

- d'un écosystème de gestion numérique de l'inventaire avec cartographie interactive facilitant le Géopositionnement des lieux sur plusieurs SIG (cartographies Google – Navionics);
- la promotion et la mise en e.tourisme des POI « Provence Sud Sainte Baume » le long de ses voies bleues et vertes et des produits associés marqués.
- La réalisation d'une application numérique avec fiches thématiques mises à disposition des acteurs locaux et gestionnaires du projet (ex les OT), permettant aussi d'alimenter, par la suite, le portail internet de destination et les réseaux sociaux.





# DÉPLOIEMENT D'UNE STRATÉGIE DIGITALE INNOVANTE

## PROVENCE SUD SAINTE BAUME DANS LE MODÈLE ODYSSEA DE VALORISATION DES CULTURES ET PATRIMOINE LOCAUX



### Escale Culture & Patrimoine

Sites touristiques, musées, monuments, villages...

DÉCOUVREZ



Connectez vous au site [provence-sud-sainte-baume.com](http://provence-sud-sainte-baume.com) pour découvrir les points d'intérêts touristiques (POI) de la destination.

#### Escale Culture & patrimoine

Une destination aux mille patrimoines



Découvrez notre Escale Culture

Un territoire aux richesses insoupçonnées et qui retrace plus de mille ans d'histoire d'hommes sur ce terroir entre mer et massif.

Campaniles perchés au faite de nos villages de caractère dans un ciel bleu azur, glacière, moulins, fours à cade nichés en pleine nature dans l'ombre bienfaisante de nos petits chemins et qui sont les symboles de toute une activité humaine désormais révoquée, oratoires que l'on découvre au fil des pas de nos balades, chapelles qui tuiotent le ciel de nos villes et de nos campagnes, pointus arborant fièrement leurs couleurs sur les queues de nos ports, sont les éléments incontournables, parfois discrets mais toujours porteurs d'émotion vraie, d'un patrimoine traditionnel en Sud Sainte Baume. C'est en poussant les portes des églises, en cheminant dans les ruelles escarpées, en prenant le temps de s'imprégner de l'atmosphère de nos places de villages, en participant à nos fêtes traditionnelles de la Saint-Jean, de la Saint-Eloi..., en visitant nos musées, nos maisons du Terroir et du Patrimoine ou de la Nature que vous découvrirez avec curiosité, un territoire singulier aux richesses insoupçonnées et qui retrace à lui seul plus de mille ans d'histoire des hommes installés avec bonheur sur ce terroir entre mer et massif.

Accueil

Découvrir

Préparer

Séjourner



Place de village

Place Saint Jean



Place de village

Place Saint Pierre



Sites touristiques

Eglise de la Transfiguration du Sauveur



Sites touristiques

Eglise Notre-Dame



Sites touristiques

Eglise Saint-Nazaire



Sites touristiques

La Chapelle des Pénitents Blancs



Sites touristiques

La Tour de Sanary



Sites touristiques

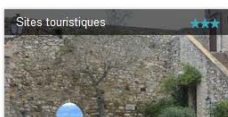
Le Château de Castellet



Sites touristiques



Sites touristiques



Sites touristiques



Sites touristiques



## DÉPLOIEMENT D'UNE STRATÉGIE DIGITALE INNOVANTE

**PROVENCE SUD SAINTE BAUME DANS LE MODÈLE ODYSSEA DE  
VALORISATION DES SAVEURS, LA GASTRONOMIE, LA CUISINE ET  
LES SAVOIR-FAIRE LOCAUX**



### Escale Saveurs & Gastronomie

Caveaux et domaines vigneron, producteurs,  
restaurants, marchés...

DÉCOUVREZ



Connectez vous au site [provence-sud-sainte-baume.com](http://provence-sud-sainte-baume.com) pour  
découvrir les points d'intérêts touristiques (POI) de la destination.

# DÉPLOIEMENT D'UNE STRATÉGIE DIGITALE INNOVANTE

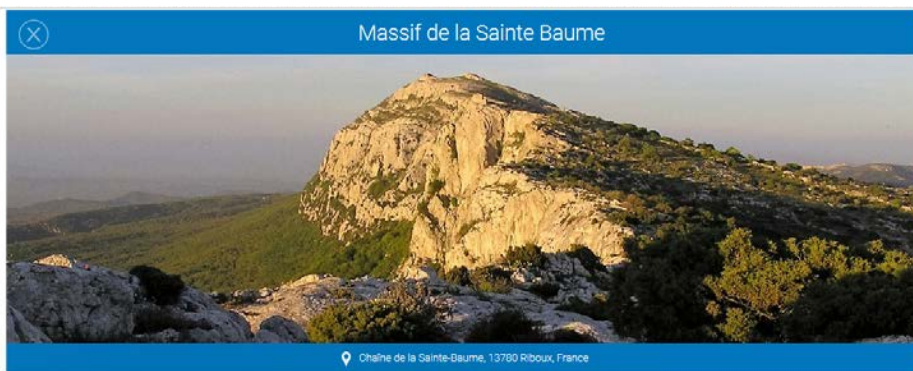
## PROVENCE SUD SAINTE BAUME DANS LE MODÈLE ODYSSEA DE VALORISATION DES ACTIVITÉS NATURE ET DÉCOUVERTES



### Escale Nature & Découvertes

Randonnées, sites et paysages remarquables...

DÉCOUVREZ



C'est un **oasis de verdure** d'une richesse exceptionnelle, un **lieu fascinant pour sa curiosité géologique** et la **beauté luxuriante de sa forêt**. On ne peut rester indifférent au charme de cet **espace remarquable mythique**.

Cette imposante crête formée de roches calcaires, déploie ses falaises sur environ 12 km d'est en ouest à près de 1100m d'altitude.

Son nom lui vient du mot **'Baumo'** qui signifie grotte en provençal, car sa falaise gigantesque est **percée de cavernes naturelles** où prennent naissance la plupart des rivières de la région. C'est un peu **le château d'eau de la Provence**!

Cette montagne sacrée depuis la préhistoire abrite **une forêt patrimoine, une forêt sacrée**

qui bénéficie d'un micro climat et s'étend sur plus de **140 hectares**.

Dans ses sous bois, il n'est pas rare de trouver des **spécimen d'arbres qui ont parfois plusieurs siècles d'existence**. Forêt unique, elle fait figure de **forêt 'relique', vénérée et protégée** depuis la haute antiquité.

Elle est aujourd'hui **gérée par l'Office National des Forêts** qui veille à son bon entretien et sa régénération et fait le **bonheur de tous les amoureux des grands espaces et de la nature**. Il est ainsi demandé aux visiteurs de rester sur les chemins balisés et autorisés.

De nombreux **sentiers de randonnée, des parcours thématiques ainsi que le GR9 et le GR18** la sillonnent permettant aux randonneurs et pèlerins de tous les âges, de profiter de cet espace exceptionnel.



# DÉPLOIEMENT D'UNE STRATÉGIE DIGITALE INNOVANTE

## PROVENCE SUD SAINTE BAUME DANS LE MODÈLE ODYSSEA DE VALORISATION DES ACTIVITÉS NATURE ET DÉCOUVERTES



### Escale Sport, Loisirs & Bien-être

Pitt, quad...


DÉCOUVREZ



**Aromaspa Bérard**  
Escale Sport, Loisirs & Bien-Être, spa  
6 Rue Gabriel Péri, 83740 La Cadière-d'Azur, France

Description Galerie Vidéo Téléchargements Réservez en ligne

Carte



L'Aromaspa Bérard, au cœur du village provençal de la Cadière d'Azur vous invite à la détente et au bien-être. Au sein de l'Aromaspa de notre hôtel de charme en Provence, l'eau est source de plaisir, d'involution et d'épanouissement.  
Le temps d'un séjour dans le Var, profitez de moments de pur bien-être dans notre spa et laissez-vous emporter par la signature douceur de notre provençale.  
Certifié SPA-A. Eu meilleur Resort Spa de France en 2010 et Spa d'excellence en 2011.

**Tarifs**  
THERMASPA Clients hôtel - Facés 3h : 37€ - Facés Clients extérieurs - Facés 3h : 47€ Facés  
GOMMAGES SIGNATURE Gommage aux sels de la mer morte 30 min : 52€  
ENVELOPPMENT Dry Floating bed - 30 min : 61€  
MOODELAGES SIGNATURE Modelage sur-mesure - 30 min : 67€  
RITUELS AROMATIQUES CORPS Grammes de fruits gommantes 30 min : 52€  
RITUELS AROMATIQUES VISAGE Aromassage visage - 60 min : 89€  
SOINS HOMME Soin détente + frais et pur + 60 min : 92€  
NOS SOINS IDEALS dont Hydratation des Lèvres - 90 min : 132€  
NOS SOINS PROGRESSES Lisse Suprême 1 soin - 105 min : 64€  
LIPOMODELAGE (surgis) et ENDERMOPLIFT (surgis) La séance - 150min : 210€

**Dates d'ouverture**  
Du: 12-02 au: 31-12

**Méthodes de paiements**  
VISA Carte bleue - Visa MasterCard Chèque  
Espèces

**Services**  
i18000

## PROVENCE SUD SAINTE BAUME

### IDENTIFICATION DES PROJETS STRUCTURANTS

**La CASSB s'applique à identifier et croiser** les différents projets à mettre en œuvre en 2016 /2020 afin de faire valider les choix des opérations d'intérêt communautaire.

Des investissements innovants, exemplaires et éco-compatibles concernant l'aménagement des communes portuaires de Sanary sur Mer, Bandol et Saint-Cyr-sur-Mer, des communes pilotes, de la destination Provence Sud Sainte Baume, en lien avec la collectivité régionale, le PNR de la Sainte Baume, le Syndicat d'Appellation des Vins de Bandol,... pour assurer plus d'attractivité à la destination et la promotion des voies bleues & vertes de Provence Sud Sainte Baume

De distinguer les projets de compétences communautaires et les projets qui bien que déclarés d'intérêt communautaire, sont de compétence communale et qui seront portés par les communes.

**À définir, élaborer et rédiger le projet stratégique 20/20 incluant des projets de pôles structurants et des opérations pilotes, intégrées et exemplaires.**

La définition de critères d'évaluation des scénarios, des facteurs de réussite des stratégies sur le territoire.

**L'objectif principal du projet et le changement qu'il apportera à la situation actuelle. Il mettra en exergue :**

- Les grands axes à développer (Accueil, communication, mise en réseau, clientèles cibles sur des produits, sensibilisation aux pratiques respectueuses de l'environnement, ...).
- Les défis communs qui seront abordés dans le projet stratégique.
- Les principales réalisations et qui en bénéficiera.
- L'aspect innovant du projet.
- Les projets à mettre en œuvre collectivement (produits touristiques innovants, sites d'accueil, sites pôles par thématiques culturelles...).
- Les lieux d'accueil du public existants et potentiels et des propositions sur les vocations (spécialisations) possibles de ces sites en cohérence avec les thématiques identitaires à promouvoir dans une logique d'itinérance et de mise en réseau.
- La complémentarité des actions avec les autres politiques sur le territoire.
- Les partenariats à créer.
- Les projets de coopération territoriale régionale et européenne à engager.

## PROVENCE SUD SAINTE BAUME

### IDENTIFICATION DES PROJETS STRUCTURANTS

#### Développement territorial intégré

La démarche **Odyssea de la CASSB de développement durable** caractérise une dimension transversale en cohérence avec le Contrat de Plan Etat Région (CPER) pour la région PACA. Il s'agira donc dans le cadre du contrat de plan d'aider les projets intégrés de structuration de l'espace régional en territoires de projets organisés (Pôles d'Equilibre Territoriaux et Ruraux et Parcs Naturels Régionaux en particulier), à mettre en place des **démarches participatives et transversales** (de type Agenda 21 territorial) pour une mise en cohérence de leurs actions sectorielles, dans un objectif de développement durable de leur territoire.

**La CASSB et les communes membres** s'engagent à définir et à contribuer à la mise en œuvre d'un projet stratégique intégrant les 6 axes stratégiques du modèle Odyssea de croissance bleue :

**AXE 1.** Des investissements innovants et éco-compatibles concernant l'aménagement des destinations portuaires et des communes de l'espace Sud Sainte Baume, en lien avec la collectivité régionale pour assurer plus d'attractivité à la destination et à la promotion des voies bleues & vertes de Provence Sud Sainte Baume.

**AXE 2.** La mise en réseau et la promotion d'offres « éco-tourisme », organisées et structurées autour des voies vertes et voies bleues navigables, leur valorisation culturelle et leur médiation numérique le long d'un grand « itinéraire culturel Mer et Terre de Provence Sud Sainte Baume ».

**AXE 3.** Un plan qualité tourisme de la destination « Provence Sud Sainte Baume », visant à développer la qualité de l'accueil, une montée en gamme des offres et des services et une accessibilité pour tous.

**AXE 4.** L'organisation de l'itinérance autour de la symbiose ville – Port de Plaisance – Haut Pays, grâce au concept innovant d'éco-gare ODYSSEA et d'éco-mobilité.

**AXE 5.** Le développement durable autour d'un nouveau modèle d'économie plus solidaire, plus éthique, plus respectueux de l'environnement et des cultures locales, structuré autour d'un « cluster économique d'acteurs des voies bleues et vertes », d'une coopération territoriale et d'une mise en réseau exemplaire.

**AXE 6.** La formation intégrée des acteurs économiques et des personnes à la recherche d'emplois.

## PROVENCE SUD SAINTE BAUME LES PROJETS STRUCTURANTS

---

### DOCUMENTS DE TRAVAIL & FICHES PROJETS STRATÉGIQUES



LA CASSB a créé un espace numérique de travail afin de permettre aux administrations d'avoir accès et télécharger toutes les documents de travail et fiches projets du territoire



<http://www.odyssea.eu/provence-sud-sainte-baume.com/acces-pro/ils-parlent-de-leur-commune/>



## PROVENCE SUD SAINTE BAUME

### LES PROJETS STRUCTURANTS

## Les défis des opérations « Provence Sud Sainte Baume horizon 2020 » autour d'une spécialisation intelligente dans le modèle Odyssea de Croissance & Tourisme Bleu »

### 5 grandes opérations exemplaires

1. Gestion intégrée de la zone côtière et maritime (En adéquation le volet littoral et maritime du SCOT Provence Méditerranée valant Schéma de Mise en Valeur de la Mer )
  - Gestion des ports et des places de mouillage
  - Gestion intégrée des Plages
2. Mettre en éco-tourisme les voies vertes et bleues et en itinérance la destination « Provence Sud Sainte Baume »
  - Organisation de l'écomobilité et l'itinérance touristique dans le modèle Odyssea.
  - Désenclavement et connectivité des territoires.
  - *Valorisation économique et culturelle des 4 escales, médiation et innovations numériques, économie de la connaissance, réseau des acteurs et des entreprises concernées par la mobilité douce, organisée dans le respect de l'environnement et des cultures (spécificités) locales.*
  - Mise en place d'un réseau d'éco-gares et d'infrastructures de recharge pour les véhicules électriques.
  - Structuration de l'itinéraire et des balades autour des Symboles Identitaires.
  - Valorisation de la route des Vins de Provence et de la route des Places de Villages Provençales
3. Mettre réseau les Offices du Tourisme (OT) , Maisons du Tourisme et Points d'Information Touristique dans une organisation commune et un plan de communication innovant.
4. Mettre en place un plan de formation et d'insertion professionnelle.
5. Bâtir ensemble la destination Provence Sud Sainte Baume dans le cadre de la coopération européenne et méditerranéenne.

## PROVENCE SUD SAINTE BAUME

---

### IDENTIFICATION DES PROJETS STRUCTURANTS

- ❑ La mise en synergie des ports de plaisance en matière d'information nautique (nombre de places disponibles, réservation directe), l'amélioration des offres et des services aux plaisanciers.
- ❑ Le développement de la croisière à haute contribution par la mise en place d'offres et de services innovants, dans un objectif de développement économique du territoire. La possibilité de créer des pôles d'accueil touristiques dédiés aux croisiéristes en lien avec les Eco-gares Odyssey Protect.
- ❑ Un développement de l'agritourisme. Et l'intégration du projet « les Vins Patrimoine, les Vins qui parlent » (Grand prix de l'oénotourisme – Mention Innovation). Au delà des Vins AOP, c'est l'ensemble des productions locales à forte valeur ajoutée identitaire et la gastronomie provençale qui doivent être prises en compte, avec la création de marchés de producteurs, de boutiques de terroir... dans des pôles touristiques à forte fréquentation. Un travail avec la restauration devra aussi être pensé.
- ❑ La prise en compte de l'artisanat d'art local dans l'offre touristique de l'Espace Provence Sud Sainte Baume, avec l'adaptation du concept « les Vins qui parlent » à l'artisanat.
- ❑ Le développement de la pêche en matière de tourisme, par la mise en place d'actions touristiques fortes, dans un objectif de croissance économique pour plus d'emplois et une meilleure reconnaissance de ce patrimoine local.
- ❑ La formation et l'emploi dans un objectif d'amélioration de l'accueil des vacanciers et notamment des croisiéristes.
- ❑ La mise en place des éco-gares sur l'ensemble du territoire avec une adaptation de ces dernières en fonction des particularismes géographiques. Une remarque est faite sur une prise en compte des besoins en termes d'infrastructures (pistes cyclables...) ainsi que sur la nécessité de prendre en compte les besoins en terme de sécurité et l'adaptation à la topographie. Des produits touristiques communaux et intercommunaux devront être créés sur l'ensemble du territoire. Les éco-gares, par leur principe de pôle intermodal, devront aussi prendre en compte la mer et les calanques.

## PROVENCE SUD SAINTE BAUME

---

### IDENTIFICATION DES PROJETS STRUCTURANTS

- ❑ La nécessité de faire reconnaître par les Technologies de l'Information et de la Communication, l'histoire, la culture et l'identité de Provence Sud Sainte Baume (Itinéraire culturel Mer & Terre par les voies bleues et vertes Odyssea).
- ❑ Le besoin de travailler sur les événements existants afin de leur donner un rayonnement plus large, et donc de favoriser la venue de clientèles touristiques sur des temps forts permettant d'augmenter la consommation en territoire (exemple Circuit Paul Ricard).
- ❑ D'inscrire plus fortement Provence Sud Sainte Baume en termes de promotion et de communication comme une destination d'intérêt majeur dans la destination Provence, par la réalisation d'une image de destination unique à forte valeur ajoutée culturelle, gastronomique, nautique, environnementale...
- ❑ La mise en tourisme des Grands espaces Naturels (en mer & à terre) avec la nécessité de trouver des solutions pour résoudre les problèmes d'accessibilité et de mise en tourisme.
- ❑ Le besoin de plus de coopération au sein du bassin méditerranéen, par la mise en place de programmes de coopération européenne.
- ❑ La nécessité de mieux structurer les offres touristiques nautiques par le Cluster Tourisme Bleu By Odyssea et la mise en place de conventions avec les acteurs locaux, dans le cadre de création de produits touristiques hautement qualitatifs.
- ❑ De développer l'accessibilité à la mer des locaux, par le développement et la valorisation des activités nautiques.

## PROVENCE SUD SAINTE BAUME

---

### IDENTIFICATION DES PROJETS STRUCTURANTS

## Identification des projets structurants

- La mise en gestion et l'animation d'équipements communautaires structurants ...
- La mise en œuvre du schéma directeur des zones de mouillages organisés.
- La promotion et valorisation de la destination par des manifestations d'intérêt économique à haute valeur ajoutée – Exemple: les manifestations autour des Vins de Bandol: Fête du Millésime , Cuvée Sanary Virée Saint Nazaire, Just Rosé...
- L'aménagement des zones portuaires avec la mise en œuvre d'une certification « Ports Propres » et la mise en place de Comptoirs d'Information Maritime sur les ports de plaisance.
- La mise en place de L'Odyssée des Vins de Provence Sud Sainte Baume et de la route des Places de Villages Provençales reliant l'ensemble des 9 communes de Provence Sud Sainte Baume
- La mise en oeuvre d'un schéma directeur sur l'écomobilité à l'échelle de la destination.

## LES MAIRES DE PROVENCE SUD SAINTE BAUME PRÉSENTENT LEURS COMMUNES DANS LE MODÈLE ODYSSEA



Sanary-sur-Mer



La Cadière d'Azur



Signes



Bandol



Le Castellet



Riboux



Saint-Cyr-sur-Mer



Le Beausset



Evenos



## ILS PRESENTENT LEURS COMMUNES DANS LE MODELE ODYSSEA



Sanary-sur-Mer

<http://www.odyssea.eu/provence-sud-sainte-baume.com/acces-pro/ils-parlent-de-leur-commune/>



### Ferdinand BERNHARD Maire de Sanary sur Mer

Sanary-sur-Mer

chercher un lieu

Sanary sur Mer **☆☆☆**  
Authenticité, Charme, Douceur

Sanary, ville de charme | Sanary sur Mer, authentique port de pêche, situé au cœur de la Provence, entre Marseille et Toulon, vous accueille en été comme en hiver...

En savoir plus...

Site web: <http://www.sanarysurmer.com>

Latitude: 43.120998 - Longitude: 5.804578

SIG Sanary sur Mer :

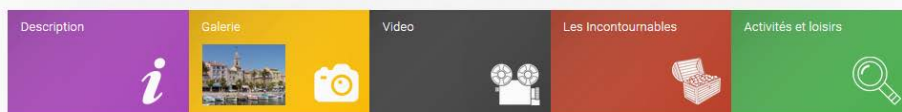


<http://www.odyssea.eu/geodyssea/map.php?townID=144>



## PROVENCE SUD SAINTE BAUME DANS LE MODÈLE ODYSSEA DE VALORISATION DES CULTURES ET PATRIMOINE LOCAUX

<http://www.odyssea.eu/provence-sud-sainte-baume.com/decouvrir/sanary-sur-mer/>



### Sanary-sur-Mer - Les Incontournables



### Vos activités et loisirs selon vos envies

- Escale Nautique
- Escale Culture
- Escale Saveurs
- Escale Nature
- Sports, Loisirs & Bien être
- Balades & Itinéraires
- Evènements

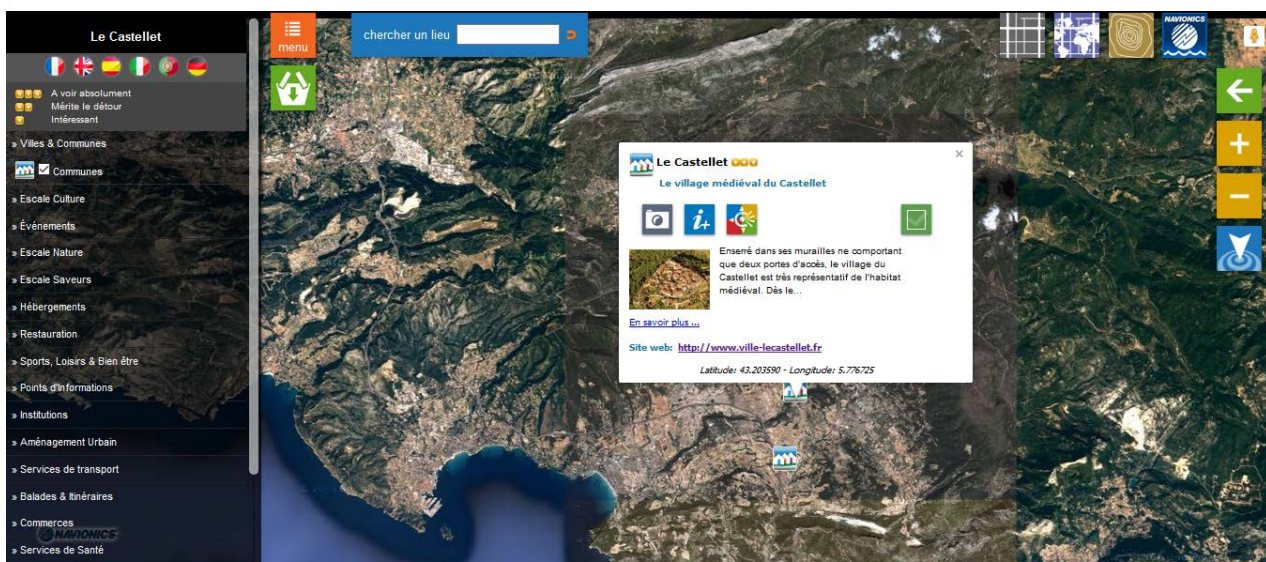


Le Castellet

<http://www.odyssea.eu/provence-sud-sainte-baume.com/acces-pro/ils-parlent-de-leur-commune/>



## Nicole BOIZIS Maire du Castellet



SIG Le Castellet:



<http://www.odyssea.eu/geodysea/map.php?townID=5776>



## PROVENCE SUD SAINTE BAUME DANS LE MODÈLE ODYSSEA DE VALORISATION DES CULTURES ET PATRIMOINE LOCAUX

<http://www.odyssea.eu/provence-sud-sainte-baume.com/decouvrir/le-castellet/>



Sud Sainte Baume  
COMMUNAUTE D'AGGLOMERATION

ACCUEIL DÉCOUVRIR PRÉPARER SÉJOURNER



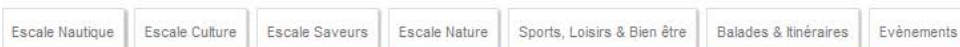
### Découvrir Le Castellet



#### Le Castellet - Les Incontournables



#### Vos activités et loisirs selon vos envies



# ILS PRESENTENT LEURS COMMUNES DANS LE MODELE ODYSSEA



<http://www.odyssea.eu/provence-sud-sainte-baume.com/acces-pro/ils-parlent-de-leur-commune/>



## Jean MICHEL Maire de Signes

SIG Signes :

<http://www.odyssea.eu/geodyssea/map.php?townID=5779>



## PROVENCE SUD SAINTE BAUME DANS LE MODÈLE ODYSSEA DE VALORISATION DES CULTURES ET PATRIMOINE LOCAL

<http://www.odyssea.eu/provence-sud-sainte-baume.com/decouvrir/signes/>



Sud Sainte Baume  
COMMUNAUTÉ D'AGGLOMÉRATION

ACCUEIL DÉCOUVRIR PRÉPARER SÉJOURNER

### Découvrir Signe

Description Activités et loisirs Les Incontournables

Monuments Religieux ★★★  
Balade des oratoires "La toulonnaise"

Monuments Religieux ★★★  
Eglise Saint Pierre

Producteurs & Artisans ★★★  
Confiserie Fouque

Randonnées ★★★  
Agglo GR plateau de Siou Blanc

Tourisme Rural  
Mûrier de la révolution

### Vos activités et loisirs selon vos envies

Escale Nautique

Escale Culture

Escale Saveurs

Escale Nature

Sports, Loisirs & Bien être

Balades & Itinéraires

Evènements

soumettre



## INDICATEURS

---

### LES PROJECTIONS EN TERME D'EMPLOIS

#### 0 **Pour les ports à sec :**

Unité de mesure : 100 bateaux = 10 emplois directs environ.

#### **Pour les marinas :**

Une marina offre 100 emplois directs.

Unité de mesure : 1 emploi direct pour 5 indirects (locations de voiliers, hors bord, etc..)

## GLOSSAIRE

|           |   |
|-----------|---|
| ADT       | Agence de Développement Touristique                                     |
| ASP       | Agence de Services et de Paiement                                       |
| CASSB     | Communauté d'Agglomération Sud Sainte Baume                             |
| CCI       | Chambre de Commerce et d'Industrie                                      |
| CMA       | Chambre de Métiers et de l'Artisanat                                    |
| CPER      | Contrat de Plan Etat Région   |
| CRT       | Comité Régional du Tourisme   |
| CoProg    | Comité de Programmation   |
| CT        | Collectivité Territoriale   |
| EPCI      | Etablissement Public de Coopération Intercommunale                      |
| ETP       | Équivalent Temps Plein  |
| FEADER    | Fonds Européen Agricole pour le Développement Rural                     |
| FEAMP     | Fonds Européen pour les Affaires Maritimes et la Pêche                  |
| FEDER     | Fonds Européen de Développement Régional                                |
| FSE       | Fonds Social Européen   |
| GAL       | Groupe d'Action Locale  |
| GIP       | Groupement d'Intérêt Public   |
| LEADER    | Liaisons Entre Actions de Développement de l'Économie Rurale            |
| PADD      | Projet d'Aménagement et de Développement Durable                        |
| PAMMM (O) | Plan d'Action pour le Milieu Marin en Méditerranée Occidentale          |
| PCET      | Plan Climat Energie Territorial   |
| PO        | Programme Opérationnel  |
| PDR       | Programme de Développement Rural  |
| PNR       | Parc Naturel Régional (Sainte Baume)                                    |
| RAE       | Rapport Annuel d'Exécution  |
| SAR       | Schéma d'Aménagement Régional   |
| SMVM      | Schéma de Mise en Valeur de la Mer                                      |
| SRADDT    | Schéma Régional d'Aménagement et de Développement Durable du Territoire |
| SRDA PACA | Schéma Régional pour le Développement de l'Aquaculture en PACA          |
| SRML      | Stratégie Régionale de la Mer et du Littoral                            |
| SCoT      | Schéma de Cohérence Territoriale  |
| TIC       | Technologies de l'Information et de la Communication                    |
| UE        | Union Européenne  |

## Acronymes

|                           |   |
|---------------------------|---|
| <b>AAMP</b>               | Agence des Aires Marines Protégées  |
| <b>ADEME</b>              | Agence de l'Environnement et de l'Energie   |
| <b>ARS</b>                | Agence Régionale de la Santé  |
| <b>BRGM</b>               | Bureau de Recherches Géologiques et Minières  |
| <b>CR PACA<br/>d'Azur</b> | Conseil Régional de Provence Alpes Côte   |
| <b>CROSS MED</b>          | Centre Régional Opérationnel de Surveillance et de Sauvetage Méditerranée                   |
| <b>CRPMEM</b>             | Comité Régional des Pêches Maritimes et des Elevages Marins                                 |
| <b>DAAF</b>               | Direction de l'Alimentation, de l'Agriculture et de la Forêt                                |
| <b>DEAL</b>               | Direction de l'Environnement, de l'Aménagement et du Logement                               |
| <b>DIRECCTE</b>           | Direction des Entreprises, de la Concurrence, de la Consommation, du Travail et de l'Emploi |
| <b>DM</b>                 | Direction de la Mer   |
| <b>DRFIP</b>              | Direction Régionale des Finances Publiques  |
| <b>DRJSCS</b>             | Direction Régionale de la Jeunesse des Sports et de la Cohésion Sociale                     |
| <b>FFV</b>                | Fédération Française de Voile   |
| <b>FFESSM</b>             | Fédération Française d'Etudes et de Sports Sous-Marins                                      |
| <b>FIN</b>                | Fédération des Industries Nautiques   |
| <b>IFREMER</b>            | Institut Français de Recherche pour l'Exploitation de la Mer                                |
| <b>INSEE</b>              | Institut National de la Statistique et des Etudes Economiques                               |
| <b>ODE</b>                | Office De l'Eau   |
| <b>ONCFS</b>              | Office National de la Chasse et de la Faune Sauvage   |
| <b>SDIS</b>               | Service Départemental d'Incendie et de Secours  |
| <b>SNSM</b>               | Société Nationale de Sauvetage en Mer   |